

「감염병 재난」

위기대응 실무매뉴얼

2019. 7.

Blue 관심

Yellow 주의

Orange 경계

Red 심각

- 이 매뉴얼은 「재난 및 안전관리 기본법」 (법률 제15764호) 제34조의5, 「국가위기관리기본지침」 (대통령훈령 제388호) 및 「감염병 위기관리 표준매뉴얼」에 따라 위기상황을 상정하고 이에 따른 상황 인지 및 보고·전파, 상황 분석·평가·판단, 조치사항 등 위기대응을 위한 절차·기준·요령과 각종 양식, 보도자료 또는 담화문 예문 등에 관한 사항을 규정하고 있다.
- 관련 부처·기관은 이 매뉴얼에서 규정한 책임과 역할에 따라 「감염병」 발생 시 적용할 세부 대응절차와 제반 조치사항이 수록된 「위기대응 실무매뉴얼」을 작성하여야 함

- 이 매뉴얼과 관련된 모든 업무담당자는 이 매뉴얼에 규정된 절차와 내용에 따라 재난상황에 대응하여야 한다.
- 다만, 재난상황이라는 것은 때와 장소, 재난 유형 등 수많은 변수가 있어 이 매뉴얼에서 규정한 것을 참고하여 상황에 따라 융통성을 발휘하여 탄력적으로 재난에 대응하되 적극적으로 대응한다.
- 가급적 재난이 발생하면 심각단계로 대응하는 것이 바람직하며 이후 상황에 따라 경계, 주의 등으로 경보수준을 탄력적으로 조절할 수 있다.

- 목 차 -

I. 일반 사항

1. 목적	3
2. 적용 범위	3
3. 관련 법규	4
4. 용어 정의	5

II. 위기 형태와 관리체계

1. 위기 형태	10
2. 전개 양상	10
3. 위기관리 체계	11
가. 종합 체계도	11
나. 위기관리 기구의 임무와 역할	12
다-1. 중앙사고수습본부(보건복지부)	14
다-2. 교육부 대응체계	15
라. 협업기능별 활동내용	16
마. 재난현장 대응·수습 표준체계	16

III. 위기관리 기본방향

1. 목표	21
2. 방침	21
3. 위기대응 지침 및 판단·고려요소	22
가. 대응개념	22

나. 대응지침	22
4. 위기징후 감시	23
가. 위기징후 목록	23
나. 위기징후 감시체계와 운용	24
5. 위기 평가	25
6. 위기경보와 발령	27
가. 위기경보 수준	27
나. 위기 경보 발령·해소 절차	28
다. 위기경보 단계별 대응체계	30
7. 비상근무체계	32

IV. 위기경보 수준별 조치사항

1. 관심	37
가. 상황	37
나. 조치사항	37
다. 부서별 임무와 역할	38
2. 주의	39
가. 상황	39
나. 조치사항	39
다. 부서별 임무와 역할	40
3. 경계	41
가. 상황	41
나. 조치사항	41
다. 부서별 임무와 역할	42

4. 심각	43
가. 상황	43
나. 조치사항	43
다. 부서별 임무와 역할	44

V. 재난상황별 조치내용 및 절차

1. 발생상황 I	49
2. 발생상황 II	52

VI. 기관대응수칙

1. 재난관리 체계도 및 절차도	60
2. 교육부 감염병대응 프로세스	61
3. 교육부 부서별 협업기능	62
4. 감염병 대응 관계기관 주요 임무	63
5. 비상연락망	64

VI. 부록

1. 지역방역대책반 체계도	69
2. 감염병 예방을 위한 국민행동요령	71
3. 감염병 위기 시의 표준운영절차	79
4. 국가위기관리 영상회의 시스템	80

【제 · 개정 이력】

개정일자	주요 개정 내용	개정 근거	담당부서
`13.3	<ul style="list-style-type: none"> • 부처명, 부서명, 연락처 등 현행화 	정부조직 개편	학생건강안전과
`13.9	<ul style="list-style-type: none"> • 부처명, 부서명, 연락처 등 현행화 	교육부 직제 개편	학생건강안전과
`14.4	<ul style="list-style-type: none"> • 실무매뉴얼 작성기준에 따라 내용정비 • 부처명, 연락처 등 현행화 	감염병 위기대응 실무 매뉴얼 현행화 요청 (질병관리본부 공중보건 위기대응과-770호)	학생건강안전과
`14.5.	<ul style="list-style-type: none"> • 업무담당부서, 연락처 등 현행화 	실무매뉴얼 자체정비	학생건강안전과
`14.12.	<ul style="list-style-type: none"> • 업무담당부서, 연락처 등 현행화 	실무매뉴얼 자체정비	학생건강안전과
`15.1.	<ul style="list-style-type: none"> • 업무담당부서, 연락처 등 현행화 	실무매뉴얼 자체정비	학생건강정책과
`15.6.	<ul style="list-style-type: none"> • 메르스 정보 추가 • 업무담당부서, 연락처 등 현행화 	실무매뉴얼 자체정비	학생건강정책과
`16.12.29	<ul style="list-style-type: none"> • 내용 및 체계정비 • 연락처 등 현행화 	감염병 위기대응 표준 매뉴얼 개정에 따른 실무매뉴얼 현행화 (보건복지부 질병정책과-4069호)	학생건강정책과
`18.5.	<ul style="list-style-type: none"> • 표준매뉴얼에 따라내용 및 체계정비 <ul style="list-style-type: none"> - 위기경보 발령 기준 개정 - 매뉴얼 적용 감염병 범위 확대 - 위기관리체계도 현행화 • 담당부서 및 연락처 등 현행화 	감염병재난 위기관리 표준매뉴얼 개정에 따른 실무매뉴얼 현행화 (보건복지부 질병정책과-681호)/ 교육부 직제 개편	학생건강정책과
`19.7.	<ul style="list-style-type: none"> • 표준매뉴얼에 따라내용 및 체계정비 <ul style="list-style-type: none"> - 위기경보 수준 및 경보절차 개선사항 반영 - 중앙사고수습본부, 중앙방역대책본부 구성 및 체계 추가 • 담당부서 및 연락처 등 현행화 	감염병 재난 위기관리 표준매뉴얼 개정 알림 및 실무·행동 매뉴얼 개정 요청 (보건복지부 질병정책과-1237호)	학생건강정책과

I . 일반사항

I . 일반사항

1 목 적

이 매뉴얼은 「감염병의 예방 및 관리에 관한 법률」에 따른 감염병의 확산으로 인하여 공중보건위기 발생이 예상되거나 발생한 경우에 대한 교육부의 대응절차 및 조치사항 등 세부적인 내용을 규정한 것임

2 적용 범위

가. 상황범위 : 「감염병의 예방 및 관리에 관한 법률」에 따른 감염병의 확산으로 인한 다음의 상황에 적용

- (1) 해외 신종감염병이 공항·항만 등을 통해 국내 유입, 확산되는 경우
 - 중동호흡기증후군(MERS), 중증급성호흡기증후군(SARS), 동물인플루엔자 인체감염증 및 신종인플루엔자, 에볼라바이러스병, 신종감염병증후군 등
 - 보건복지부 자체 위기평가회의에서 국가 위기관리가 필요하다고 판단한 감염병
- (2) 국내에서 원인불명·재출현 감염병이 발생 및 확산되어 보건복지부 자체 위기평가회의에서 국가 위기대응이 필요하다고 판단한 감염병
- (3) 기타 위기 유형에 준하는 사항으로 보건복지부 자체 위기평가회의에서 국가 위기대응이 필요하다고 판단한 경우

* 국내 상시발생 감염병이 통상적인 범위를 벗어나 대규모로 유행하여 전사회적 혼란 우려가 있다고 보건복지부 자체 위기평가회의에서 판단한 경우 등

나. 기관범위 : 감염병 재난관리 업무와 관련되는 모든 교육기관의 활동에 적용하며 교육부가 대응·수습 주관부처 역할 수행

3 관련 법규

가. 근거 : 재난 및 안전관리 기본법(법률 제15764호) 제34조의5,
국가위기관리기본지침(대통령훈령 제388호)

나. 관련법령

- (1) 감염병의 예방 및 관리에 관한 법률
- (2) 재난 및 안전관리 기본법
- (3) 보건의료기본법
- (4) 검역법
- (5) 의료법

다. 학교 등 교육기관 관련 법령 및 지침

- (1) 학교보건법
- (2) 유아교육법
- (3) 초·중등교육법
- (4) 고등교육법
- (5) 평생교육법
- (6) 학생 감염병 위기·대응 매뉴얼

라. 관련 규정 및 지침(보건복지부 소관)

- (1) 감염병 재난 위기관리 표준매뉴얼
- (2) 메르스 대응지침
- (3) 사스(SARS) 관리지침
- (4) 조류인플루엔자 인체감염 예방 및 관리지침
- (5) 신종인플루엔자 대유행 대비·대응 계획
- (6) 2009 신종인플루엔자 A(H1N1) 예방 및 관리지침
- (7) 에볼라바이러스병 대응지침

4

용어 정의

용어	정의
국가위기	국가 주권, 영토와 국민의 생명·재산 등 국가의 핵심요소와 가치에 중대한 위해가 가해질 가능성이 있거나 가해지고 있는 상태
위기관리	국가위기를 효과적으로 예방·대비하고 대응·복구하기 위하여 국가가 자원을 기획·조직·집행·조정·통제하는 제반 활동과정
비상상황	대규모 피해 발생 우려로 일상적 대응보다 훨씬 강화된 조치나 특별한 의사결정이 요구되는 상황 비상상황은 진행양상과 대처내용에 따라 결과수습형, 완만진행형, 순간증폭형으로 구분
결과수습형	상황 발생 자체가 이미 대규모 피해로 나타난 유형
완만진행형	상황이 서서히 진행되면서 심각성도 점차적으로 증가하는 유형
순간증폭형	발생 초기에는 저강도 비상상황으로 보여지나, 진행과정에서 심각한 상황으로 급변하면서 대응력의 한계가 노정되고 실패 시 중대재난으로 귀결되는 유형
재난관리 주관기관	재난이나 그 밖의 각종 사고에 대하여 그 유형별로 예방·대비·대응·복구 등의 업무를 주관하여 수행하는 기관
유관기관	해당 재난에 대한 정부의 재난관리 활동에 있어 주관기관의 활동을 지원하고 협조하는 중앙행정기관 및 그 소속기관
실무기관	재난관리의 대상이 되는 기능·시설을 직접 관리하거나 그 지역을 관할하는 지방자치단체, 공공기관 및 단체
위기경보 수준	<ol style="list-style-type: none"> ① 관심(Blue): 위기징후와 관련된 현상이 나타나고 있으나 그 활동 수준이 낮아서 국가위기로 발전될 가능성이 낮은 상태 ② 주의(Yellow): 위기징후 활동이 비교적 활발하고 국가위기로 발전될 수 있는 일정 수준의 경향성이 나타나는 상태 ③ 경계(Orange): 위기징후 활동이 활발하고 국가위기로 발전될 가능성이 높은 상태 ④ 심각(Red): 위기징후 활동이 매우 활발하고 전개속도, 경향성 등이 심각한 수준으로서 국가위기 발생이 확실한 상태
재난관리 단계	<ol style="list-style-type: none"> ① 예방: 위기 요인을 사전에 제거하거나 감소시킴으로써 위기 발생 자체를 억제하거나 방지하기 위한 일련의 활동 ② 대비: 위기 상황 하에서 수행해야 할 제반 사항을 사전에 계획·준비·교육·훈련함으로써 위기 대응능력을 제고시키고 위기 발생 시 즉각적으로 대응할 수 있도록 태세를 강화시켜 나가는 일련의 활동 ③ 대응: 위기 발생 시 국가의 자원과 역량을 효율적으로 활용하고 신속하게 대처함으로써 피해를 최소화하고 추가적인 위기 발생 또는 위기의 확대 가능성을 감소시키는 일련의 활동 ④ 복구: 위기로 인해 발생한 피해를 위기 이전의 상태로 회복시키고, 평가 등에 의한 제도 개선과 운영체계 보완을 통해 재발을 방지하고 위기관리 능력을 강화하는 일련의 활동

용어	정의
감염	감염병의 병원체가 사람의 몸에 침입하여 질병을 유발하는 모든 경우를 통칭함
신종재출현 감염병	기존에 알려지지 않은 새로운 감염병 및 과거에 사라졌다가 다시 발생한 감염병
해외 유입 감염병	현재까지 우리나라에서 자체적으로 발생하지는 않았으나 해외에서 국내 유입이 가능하거나 우리나라 국민들이 해외에서 감염될 가능성이 있는 각종 감염병
인수공통 감염병	동물과 사람 간에 서로 전파되는 병원체에 의하여 발생하는 감염병 중 보건복지부장관이 고시하는 감염병
감염병 환자	감염병의 병원체가 인체에 침입하여 증상을 나타내는 사람으로서 감염병의 예방 및 관리에 관한 법률 제11조제6항의 진단 기준에 따른 의사 또는 한의사의 진단이나 보건복지부령이 정하는 기관의 실험실 검사를 통하여 확인된 사람
감염병 의사환자	감염병의 병원체가 인체에 침입한 것으로 의심이 되나 감염병환자로 확인되기 전 단계에 있는 사람
병원체 보유자	임상적인 증상은 없으나 감염병의 병원체를 보유하고 있는 사람
환자격리	타인의 감염을 막기 위해 감염병환자 등을 일정기간 감염병관리기관에 입원시켜 외부인과의 접촉을 차단하는 조치
역학조사	감염병환자, 감염병의사환자 또는 병원체보유자(이하 "감염병환자등"이라 한다)가 발생한 경우 감염병의 차단과 확산방지 등을 위하여 감염병환자등의 발생 규모를 파악하고 감염원을 추적하는 등의 활동과 감염병 예방접종 후 이상반응 사례가 발생한 경우 그 원인을 규명하기 위하여 하는 활동
검역	해외유입 감염병에 대한 예방 및 조기 발견의 수단으로 공항과 항만에서 사람, 항공기, 선박, 자동차, 화물 등을 검사·격리·방역하는 등의 위생조치를 취하는 일련의 활동
방역물자	방역업무 수행에 필요한 보호장구, 소독약품, 진단시약, 검사장비 등 모든 물품을 통칭함
제한적 전파	전파 양상이 특정 공간(의료기관, 학교, 직장, 집단 시설 등) 위주로 역학적 연관성을 유지하는 경우
지역사회 전파	전파 양상이 특정 공간을 넘어 역학적 연관성이 불분명한 사례가 다수 발생하는 경우
전국적 확산	전파 양상이 전국적이며 역학적 연관성을 추적하는 것이 방역 대책에 있어 우선순위가 아닌 경우

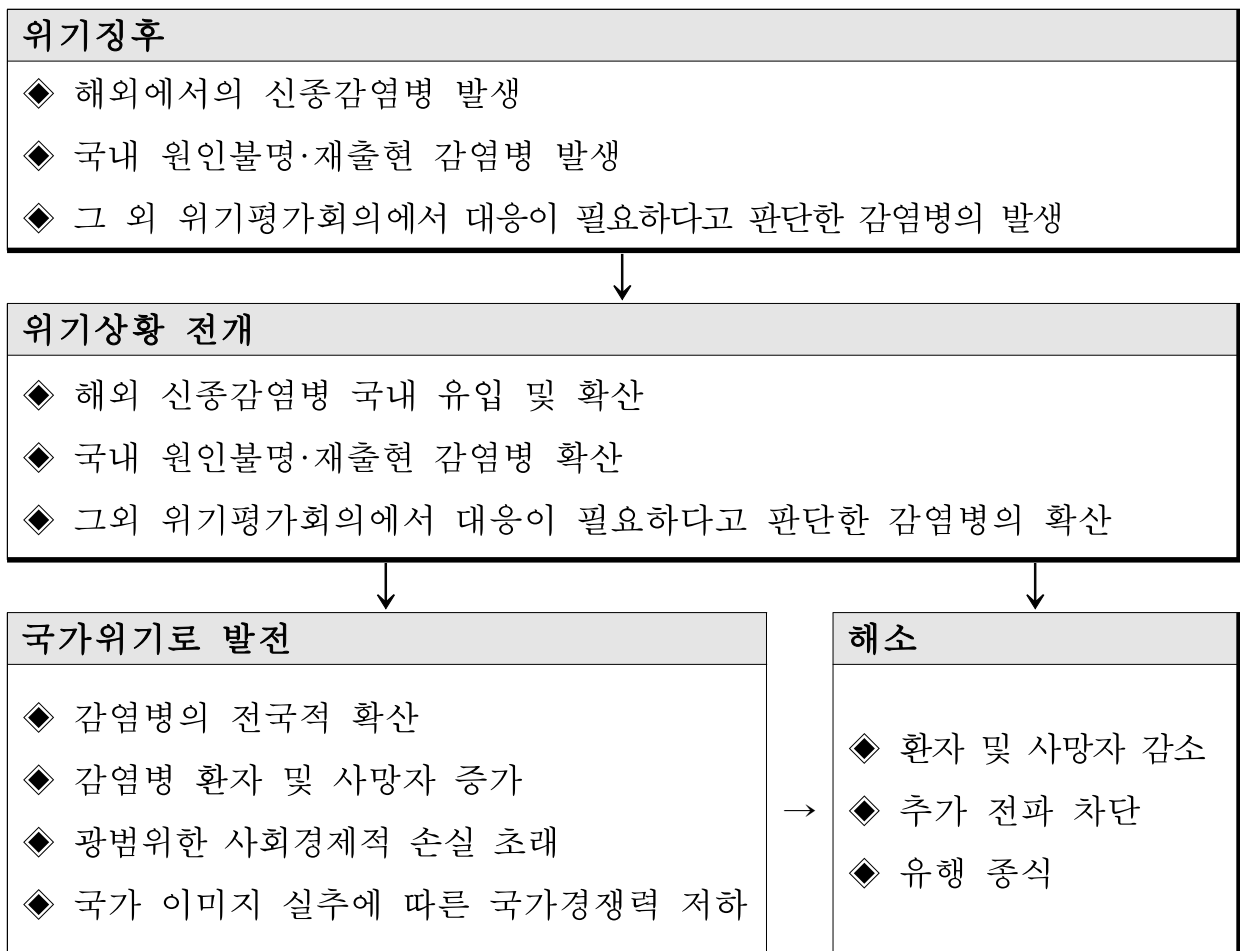
Ⅱ. 위기 형태와 관리 체계

Ⅱ. 위기 형태와 관리 체계

1 위기 형태

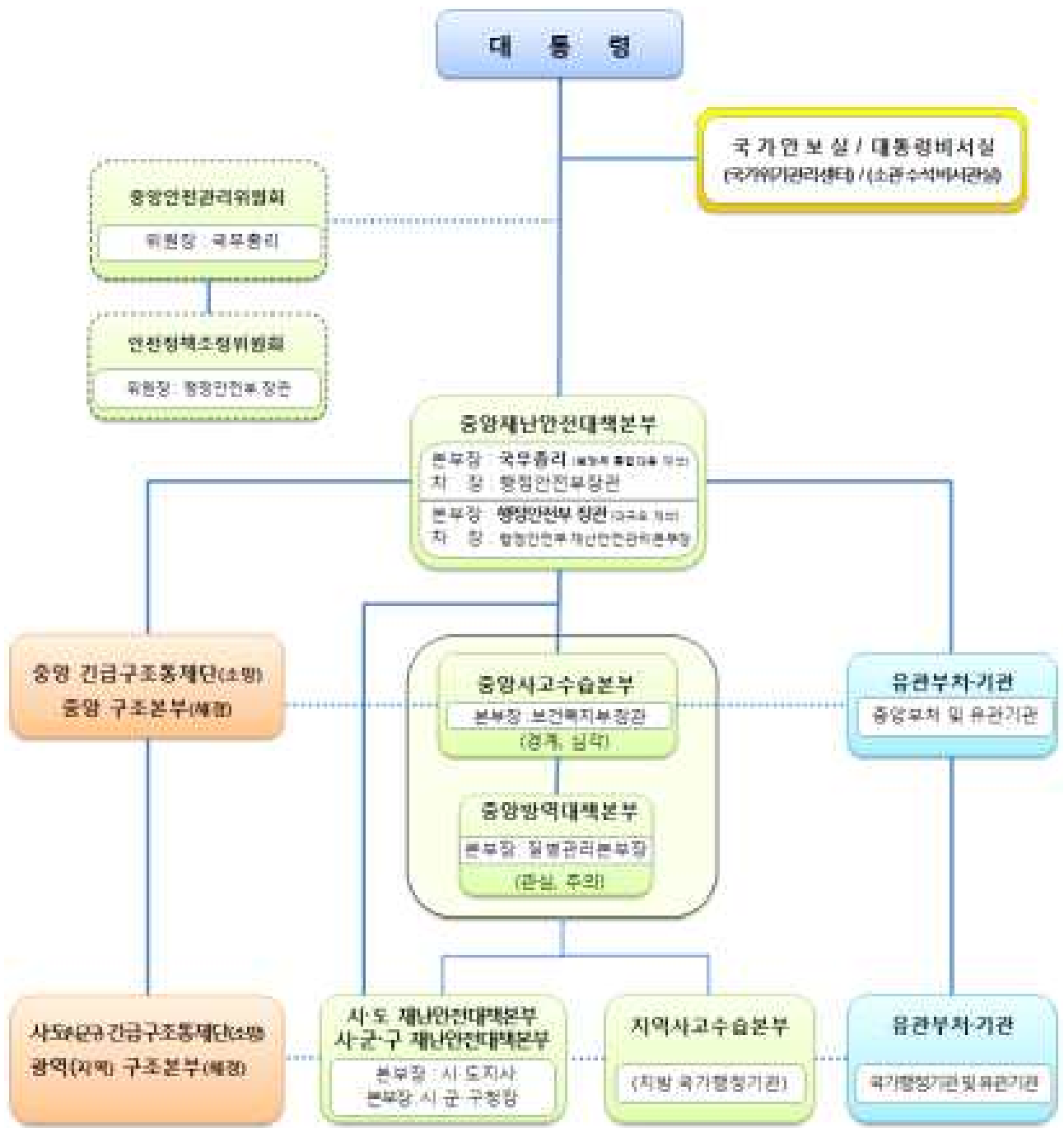
- 가. 해외 신종감염병의 국내 유입 및 확산
- 나. 국내 원인불명·재출현 감염병 등의 발생 및 확산
- 다. 기타 위기 유형에 준하는 사항으로서 자체 위기평가회의에서 국가 감염병 위기 대응이 필요하다고 판단되는 경우

2 전개 양상



3 위기관리 체계

가. 종합체계도

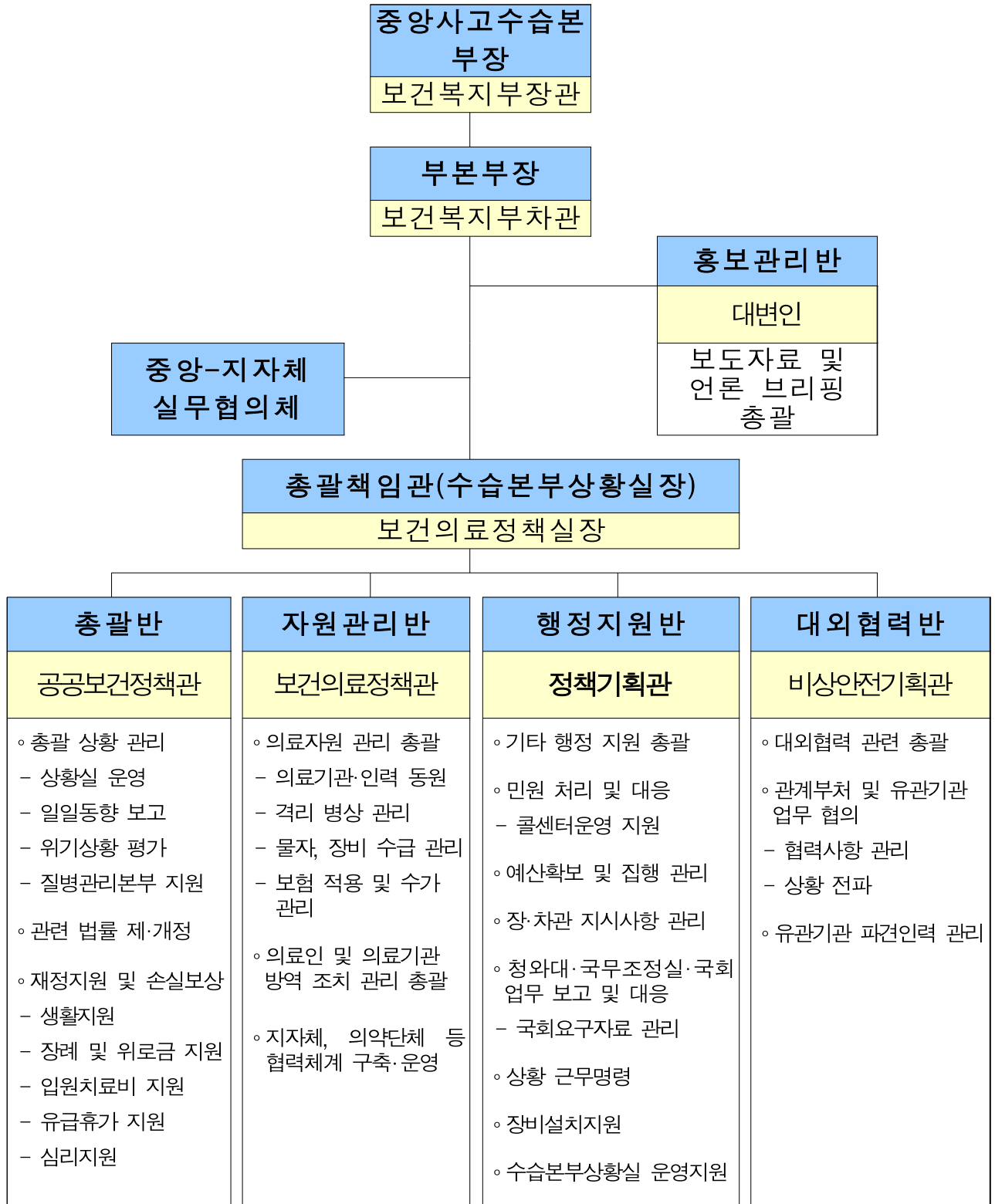


나. 위기관리 기구의 임무와 역할

구 분	역 할
국 가 안 보 실 (국가위기관리센터)	<ul style="list-style-type: none"> ○ 재난분야 위기 초기 상황 파악, 보고 및 전파 ○ 재난상황 총괄 조정 및 초기·후속 대응반 운영 ○ 재난안전관리 정책 총괄
대 통 령 비 서 실 (소관비서관실)	<ul style="list-style-type: none"> ○ 재난 분야별 정책대응 및 홍보방향 제시 ○ 재난 분야별 후속대응 및 복구
중 앙 안 전 관 리 위 원 회 (국무총리)	<ul style="list-style-type: none"> ○ 재난관리에 있어 국가차원의 중요정책 조정·심의 ○ 재난사태 및 특별재난지역 선포 심의 ○ 중앙행정기관 간 재난·안전관리업무 협의·조정
중 앙 재 난 안 전 대 책 본 부 (국무총리 또는 행정안전부 장관)	<ul style="list-style-type: none"> ○ 대규모 재난의 예방·대비·대응·복구 등에 관한 사항의 총괄·조정 ○ 재난예방 및 응급대책 등 재난대비계획 수립 ○ 재난분야 재난징후 목록 및 상황 정보 종합·관리 ○ 재난사태 및 특별재난지역 선포 검토·건의 ○ 재난현장 대응활동 종합 및 조정 ○ 주관기관 요청 시 중앙재난안전대책본부 가동 및 중앙수습지원단 파견 조치 등 ○ 재난예방 및 응급대책 등 재난대비계획 수립 <ul style="list-style-type: none"> * 감염병 안전취약계층(장애인 등 거동불편자, 노인·어린이, 외국인 등)에 대한 계획 포함 ○ 관계 재난관리책임기관의 장에게 행정 및 재정상의 조치, 소속 직원의 파견, 그 밖에 필요한 지원 요청
지 역 재 난 안 전 대 책 본 부 (지방자치단체장)	<ul style="list-style-type: none"> ○ 지역재난 상황 총괄 및 사고수습체계 구축 ○ 재난현장 총괄·조정 및 지원을 위한 재난현장 통합 지원본부 설치·운영(시·군·구 단체장) ○ 지역 내 재난관리책임기관과의 장에게 행·재정상의 조치 및 업무협조 요청 ○ 생활안정지원, 응급복구, 질서유지, 의료·교통, 구급 및 언론대응 등 <ul style="list-style-type: none"> * 감염병 안전취약계층(장애인 등 거동불편자, 노인·어린이, 외국인 등) 지원대책 포함 ○ 지역사고수습본부와의 원활한 협조체제 유지 등
중앙사고수습본부	<ul style="list-style-type: none"> ○ 감염병 위기 상황 총괄

구 분	역 할
(보건복지부 장관)	<ul style="list-style-type: none"> ○ 위기경보 발령 및 전파 ○ 사고수습 종합상황 총괄·조정 및 언론 대응 ○ 재난 대응·복구를 위한 법률 및 제도 개선 ○ 유관기관에 대한 협조요청 및 상황 전파 ○ 피해보상 및 지원대책 마련 ○ 관련 예산 확보 및 관리 ○ 감염병 대응 계획 수립 및 범정부 대응체계 정비 <ul style="list-style-type: none"> * 감염병 안전취약계층(장애인 등 거동불편자, 노인·어린이, 외국인 등)에 대한 계획 포함 ○ 중앙방역대책본부 지원 ○ 수습지원단 파견 요청
중앙방역대책본부 (질병관리본부)	<ul style="list-style-type: none"> ○ 감염병 방역조치 총괄 ○ 긴급상황실 운영 ○ 유관기관 협조 및 정보 공유체계 구축 ○ 감염병 피해상황 종합관리 및 상황 보고 ○ 자체위기평가회의 및 전문위원회 등 운영 ○ 대응지침 개발·관리 총괄 ○ 감염병 발생 현장 즉각대응팀 운영 ○ 감염병 감시체계 운영 ○ 입국자 관리 및 진단검사체계 총괄 ○ 지역방역대책반 운영 총괄, 조정 및 지시 ○ 역학조사 수행 및 환자 및 접촉자 관리 총괄 ○ 방역물자 지원 및 관리 및 지원 ○ 감염병 위기 정보 수집·전파·공개 ○ 대국민 위기 소통
지역방역대책반 (시·도, 시·군·구)	<ul style="list-style-type: none"> ○ 지역별 방역 대응책 마련·시행 ○ 환자 발생 및 사망 감시 ○ 역학조사, 진단·검사, 환자 및 접촉자 이송 및 관리 ○ 진료병원, 격리병상 및 방역물자 관리 ○ 안전취약계층 (장애인 등 거동불편자, 노인·어린이, 외국인 등)의 격리 시 지원책 마련 ○ 감염병 정보 의료기관 공유 및 주민 홍보
중앙수습지원단	<ul style="list-style-type: none"> ○ 사태수습에 필요한 기술자문, 권고 또는 조언 ○ 중앙대책본부장에 대하여 재난수습을 위한 재난현장 상황, 재난발생의 원인, 행정적·재정적으로 조치할 사항 및 진행 상황 등에 관한 보고

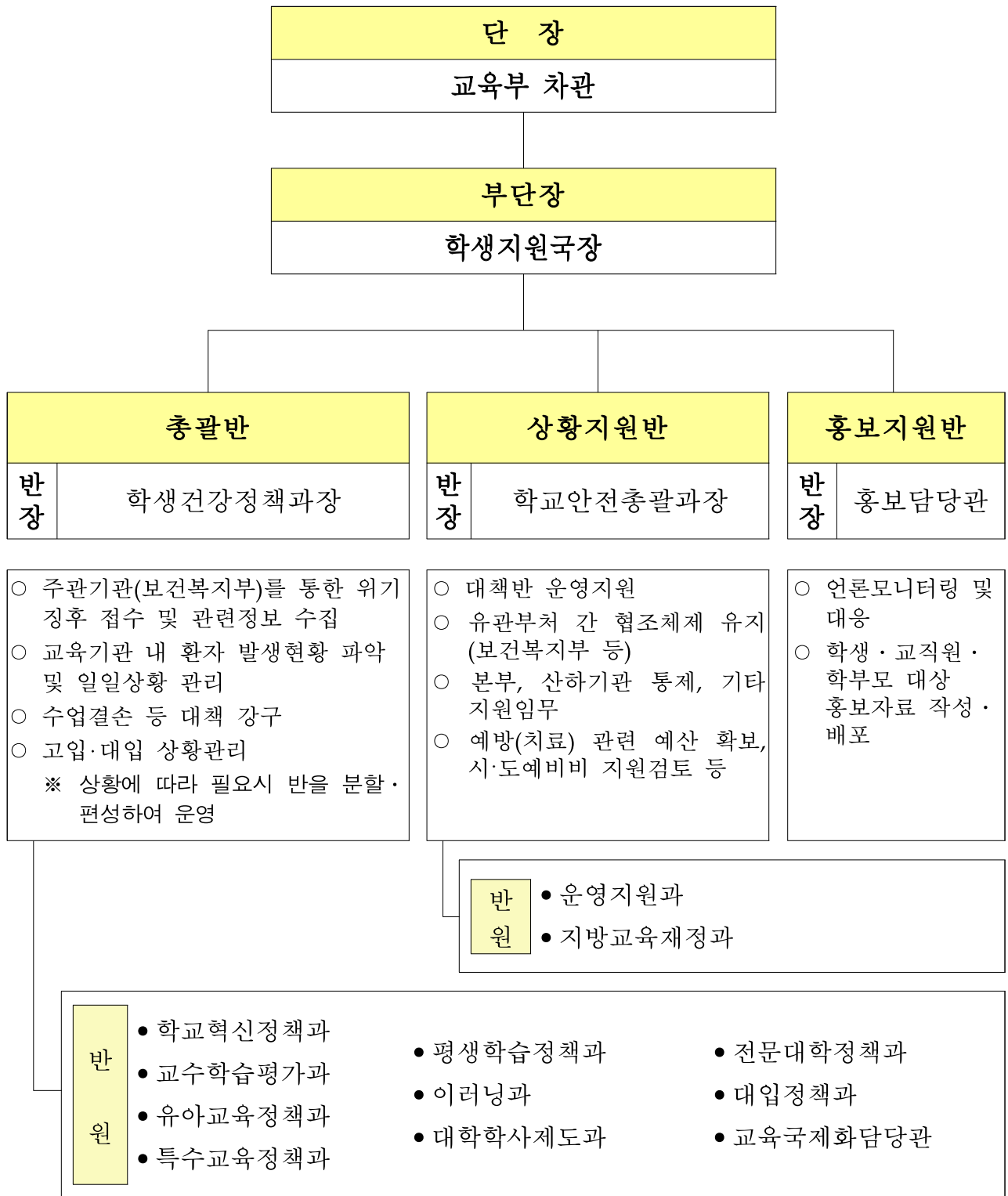
다-1. 중앙사고수습본부(보건복지부)



* 단, 상황에 따라 확대·축소하여 탄력적으로 운영

* 필요시, 민간전문가 등으로 구성된 자문위원회 등 구성·운영 가능

다-2. 교육부 대응체계



※ 감염병 재난상황에 따라 대책반 구성 및 인원을 탄력적으로 운영

※ 부서별 역할은 24페이지(다. 부서별 임무 및 역할) 참조

라. 협업기능별 활동내용

구분	임무	담당기관
① 상황관리 총괄	· 관련정보 수집 및 현황 등 총괄관리	교육부 상황총괄반 (학생건강정책과)
⑧ 의료·방역 서비스 지원반	· 감염병 예방을 위한 방역 실시	보건소
⑬ 재난수습 홍보반	· 감염병 대응 현황에 대한 대국민 소통 및 정보전달 · 유치원·학교·학원 등에 대한 감염병 예방·관리 홍보	교육부 홍보담당관 학생건강정책과 유아교육정책과 대학학사제도과 평생학습정책과

마. 재난현장 대응·수습 표준체계

1) 재난현장 대응·수습 표준편제

- 재난현장 대응·수습 편제는 공보, 연락, 상황총괄(대응계획), 현장대응, 자원지원, 대민지원(긴급복구)으로 표준화



2) 재난현장 지휘 및 협력체계

○ 현장대응

- (긴급구조 상황) 육상재난은 소방, 해상재난은 해경이 중심으로 수행하고, 지방자치단체는 통합지원본부를 통해 관내 행정기관(군부대, 특행기관 등)을 총괄하여 재난대응 통합지원
- (비긴급구조 상황) 각 유형별 소관기관에서 담당하며, 지방자치단체는 통합지원본부를 통해 관내 행정기관(군부대, 특행기관 등)을 총괄하여 재난대응 통합지원

○ 수습복구

- 통합지원본부의 장은 지휘권을 위임받아 수습·복구 현장 지휘
- 소방·해경은 기관의 기본 편제를 가지고 지원에 참여하고, 군·경·유관기관·협회·단체는 통합지원본부장의 지휘를 받아 수습·복구를 지원



Ⅲ. 위기관리 기본방향

Ⅲ. 위기관리 기본방향

1 목 표

- 가. 감염병 재난에 대한 예방 및 대비 태세를 사전에 구축하고 재난 발생 시 신속한 대응을 통하여 위기상황 조기 종식 유도
- 나. 감염병 재난 발생으로 인한 국민 건강권 침해를 적극적으로 보호하고 사회·경제적 피해를 최소화
- 다. 위기경보 단계별로 언론과 위기관리 커뮤니케이션을 이행하여 대국민 정보공유 및 소통강화 도모

2 방 침

- 가. 감염병 재난 발생에 대한 대비태세 확립
 - (1) 평시 국내외 감염병 발생 동향에 대한 감시체계 구축 및 공항·항만을 통한 입국자 검역 강화
 - (2) 격리병상과 방역물자(예방·치료제, 개인보호구 등)를 확보하고, 방역요원 부족에 대비한 대체인력 동원 계획 마련
- 나. 감염병 재난 발생 시 효과적 대응 및 추가 확산 차단
 - (1) 재난 발생 초기에 상황 파악, 보고·전파 체계를 명확히 하고, 기관 간 지휘체계 일원화
 - (2) 신속한 재난 수습을 위해 방역기관(질병관리본부, 보건소) 및 유관기관의 긴밀한 협조체계 구축 및 재난관리 역량 총동원
- 다. 신속·정확·투명한 정보 공개를 통한 국민 불안 해소
 - (1) 신속·정확한 상황 파악 및 투명한 정보 공개로 국민 신뢰 확보
 - (2) 유언비어 등으로 인한 국민 동요 및 심리적 공황 방지

3

위기대응 지침 및 판단·고려 요소

가. 대응개념

- 1) 목표 : 학교 내 감염병 확산 차단
- 2) 대응방향
 - 환자관리 및 확산방지를 위한 대책 마련
 - 학생 및 소속 교직원 대상의 감염병 예방교육 철저 강조
 - 교육기관 내 환자발생 현황 파악
 - 학생 참여 집단 활동 자제
 - 부서별 임무 및 역할에 따른 교육부 대책반 운영

나. 대응지침

- 1) 감염병 발생에 대한 시·도교육청, 각급학교 간 공유체제 확보 및 신속한 정보 전파
- 2) 유관기관과의 신속하고 유기적인 정보 교환
 - 보건복지부, 질병관리본부 등 국내 유관기관의 요청자료 신속 협조
- 3) 언론 브리핑 시기/방법 판단
 - 학생 감염병 발생내용 등 공지

다. 판단·고려 요소

- 1) 감염병 확진이전 감염병이 의심되는 학생에 대한 등교중지 등 판단 필요
- 2) 해외체류 우리국민 또는 유학생 등에 국내 유입 가능성 상존

4

위기징후 감시

가. 위기징후 목록

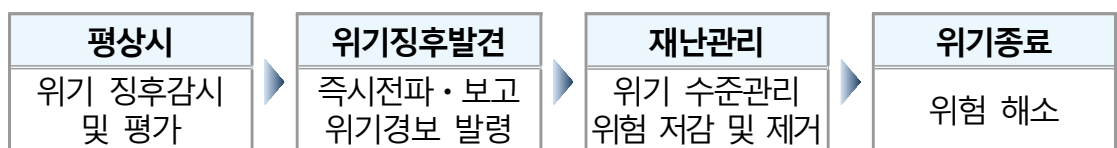
위기형태 (2)	위기징후 (6개)	감시수단 (4개)	감시방법	위기경보	조치 (대비·대응)
<p>1. 해외신종 감염병의 국내유입 및 확산</p> <p>* 주로 해외에서 발생하며 우리나라에서 보고된 적이 없는 감염병</p> <p>* 원인미상의 감염병</p>	<p>1.1. 주변국 발생 또는 유행 확산</p> <p>* 인접국가 또는 교류가 활발한 국가 등</p> <p>1.2. 겨울 철새 이동 유입</p> <p>* 예: 조류인플루엔자</p> <p>1.3. 새로운 감염병 매개체 발생 또는 유행 확산</p> <p>* 모기, 진드기, 동물 등</p>	<p>◦ 사건기반감시</p> <p>* 국외 감염병 관련 뉴스 등</p> <p>◦ 지표기반 감시</p> <p>* 전수, 표본, 실험실 감시</p>	<p>◦ 평시 사건 및 지표 기반 감시 지속하며 필요시 감시 강화</p> <p>* 중동호흡기증후군(MERS) 등 해외 신종감염병 국내 유입에 대하여 24시간 모니터링 및 대응</p> <p>◦ 신고 접수</p> <p>* 긴급상황실, 콜센터(1339)</p>	<p>위기평가회의 결과에 따라 관심~심각 발령</p> <p>* 감염병의 종류에 따라 달라질 수 있음</p>	<p>◦ 위기경보 발령 및 관련부처·지자체 등에 상황 전파</p> <p>◦ 국제기구(OIE, FAO, WHO) 및 해외 공관 등을 통해 해외 발생 동향 수집 전파, 발생 시 현황 등 정보 공유</p> <p>◦ 긴급 상황 발생시 즉각대응팀을 현지 파견하고, 긴급상황실중심으로 24시간 대응</p>
<p>2. 자연재해 또는 대규모 유통에 따른 감염병의 확산</p> <p>* 오염된 물이나 음식에 의하여 유행이 발생할 수 있는 감염병</p> <p>* 이외에도 위생 악화에 따라 유행이 발생할 수 있는 감염병</p>	<p>2.1. 빈발시기 도래</p> <p>* 태풍, 호우, 기타 요인 등</p> <p>2.2. 재난지에서 의심환자 발생 또는 유행 확산</p> <p>* 오염된 물이나 음식 또는 위생 악화에 따라 유행이 발생할 수 있는 감염병</p> <p>2.3. 기상이변(폭염, 한파 등)으로 인하여 의심환자 발생 또는 유행 확산</p> <p>* 오염된 물이나 음식 또는 위생 악화에 따라 유행이 발생할 수 있는 감염병</p>	<p>◦ 사건기반감시</p> <p>* 경보/특보 발령, 기상 정보, 국내·국외 뉴스 등</p> <p>◦ 지표기반 감시</p> <p>* 전수, 표본, 실험실 감시</p>	<p>◦ 평시 사건 및 지표 기반 감시 지속 하며 빈발시기 도래시 감시강화, 필요시 대책반 운영</p> <p>* '18년 폭염 대하여 관련 감염병(장염 비브리오·비브리오패혈증) 감시·홍보 강화 및 환류 지속</p>	<p>위기평가회의 결과에 따라 관심~심각 발령</p> <p>* 감염병의 종류에 따라 달라질 수 있음</p>	<p>◦ 긴급 상황 발생시 즉각대응팀을 현지 파견하고, 긴급상황실중심으로 24시간 대응</p>

나. 위기징후 감시체계와 운용

(1) 근거 : 「국가위기관리기본지침」 제20조(징후감시체계 운용)

- 재난관리주관기관은 위기징후 감시체계를 구축, 위기징후 활동상태를 지속 감시하고, 징후포착 시 징후정보 수집활동 강화

(2) 감시체계 및 운용



- 질병관리본부는 위기징후의 활동상태 등에 대해 주기적으로 감시·평가하고, 필요시 관련기관에 전파
- 질병관리본부는 위기징후 감시 결과를 통해 위기 발생이 예상되는 경우, 위험 수준을 평가하기 위한 위기평가회의를 소집
- 위기징후 감시 결과는 필요시 국가재난관리시스템(NDMS)를 통해 공유·전파하거나 필요시 홈페이지 및 국민재난안전포털 등을 통해 국민에게 알림
- 교육부는 보건당국의 위기징후 감시·평가결과를 공유하고 필요시 관련기관(교육청·대학·소속기관)에 전파
- 학교에서 감염병 발생 시 교육부는 시·도교육청을 통해 발생 사실을 접수, 본부에 전달하고 유관부처와 상황 공유

5



위기 평가

가. 근거 : 「국가위기관리기본지침」 제21조(위기평가)

나. 위기평가회의 시행

- (1) 목적 : 위기 징후를 포착하거나 위기 발생이 예상되는 경우 위험 수준, 발생 가능성 등을 평가하고 필요시 위기경보 발령
 - (2) 시기 : 보건복지부(질병관리본부)는 감염병의 발생 및 유행으로 인한 위기 징후를 포착하거나 위기 발생이 예상되는 경우
 - (3) 참석자 : 교육부 학생지원국장 또는 학생건강정책과장
 - (4) 위기평가회의 방법
 - (소집) 보건복지부장관, 질병관리본부장 또는 질병관리본부 긴급상황센터장이 필요하다고 판단하는 경우, 회의참석 대상자에 유·무선 통화 또는 영상 등으로 회의 소집
 - (장소) 질병관리본부 긴급상황실 또는 신속한 개최 가능 장소
 - (합동 회의) 국가위기관리센터, 행정안전부의 요청이 있을 경우 관계기관 합동 위기평가 회의를 개최하며 영상회의로 개최 가능
- * 단, 재난관리상 필요한 경우에는 사전에 미지정된 기관도 회의 참여 가능

<관계기관 합동 위기평가 영상회의시 구성>

상황 초기단계	중앙방역대책본부 · 중앙사고수습본부 운영단계
	

* 영상회의는 질병관리본부 긴급상황센터(긴급상황실) 또는 신속한 개최 가능 장소에서 개최

- (평가기준) 위기평가는 상황의 심각성, 시급성, 확대 가능성, 전개 속도, 지속 기간, 파급 효과, 국내외 여론, 정부의 대응능력 등을 종합적으로 고려하여 위기평가 실시

6

위기경보와 경보 발령

가. 위기 경보 수준

구분	위기 유형		주요 대응 활동
	해외 신종 감염병	국내 원인불명·재출현 감염병	
관심 (Blue)	해외에서의 신종감염병의 발생 및 유행	국내 원인불명·재출현 감염병의 발생	<ul style="list-style-type: none"> · <u>감염병별 대책반 운영(일본)</u> · 위기장후 모니터링 및 감시 · 대응 역량 정비 · 필요시 현장 방역 조치 및 방역 인프라 가동
주의 (Yellow)	해외 신종감염병의 국내 유입	국내 원인불명·재출현 감염병의 제한적 전파	<ul style="list-style-type: none"> · <u>중앙방역대책본부(일본) 설치·운영</u> · 유관기관 협조체계 가동 · 현장 방역 조치 및 방역 인프라 가동 · 모니터링 및 감시 강화
경계 (Orange)	국내 유입된 해외 신종감염병의 제한적 전파	국내 원인불명·재출현 감염병의 지역사회 전파	<ul style="list-style-type: none"> · <u>중앙방역대책본부(일본) 운영 지속</u> · <u>중앙사고수습본부(복지부) 설치·운영</u> · 필요시 총리주재 범정부 회의 개최 · (행안부) 범정부 지원본부 운영검토 · 유관기관 협조체계 강화 · 방역 및 감시 강화 등
심각 (Red)	국내 유입된 해외 신종감염병의 지역사회 전파 또는 전국적 확산	국내 원인불명·재출현 감염병의 전국적 확산	<ul style="list-style-type: none"> · <u>범정부적 총력 대응</u> · 필요시 중앙재난안전대책본부 운영

* 상기 기준을 바탕으로 자체 위기평가회의를 통해 탄력적으로 위기경보 발령

** 감염병별 개별 지침에서 동 매뉴얼 기준보다 강화된 기준에 한하여 위기경보 발령기준 변경 가능

나. 위기 경보 발령·해소 절차

(1) 경보 원칙

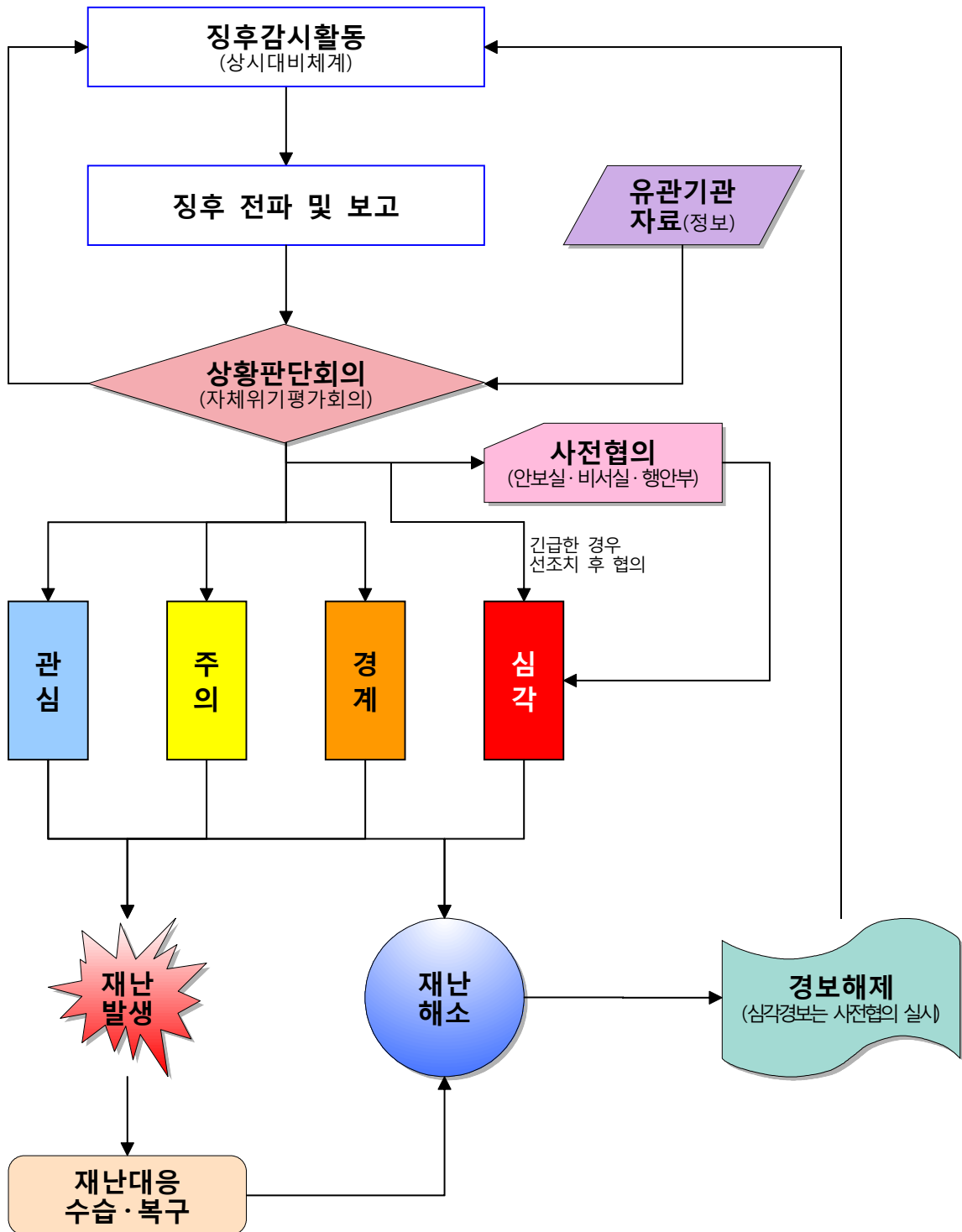
- 보건복지부장관은 위기평가회의 결과에 따라 위기경보를 발령
- 감염병 재난은 감염병의 종류, 유입 및 발생 상황, 대응 역량 등에 따라 전개 속도나 파급효과 등이 상이하므로, 상황에 따라 상기 기준을 바탕으로 위기경보 단계를 탄력적으로 적용 가능
- 또한 관심-주의-경계-심각이 반드시 순차적으로 발령되어야 할 필요는 없으며, 위기상황의 유형에 따라 유연하게 적용 가능
- 감염병 별 개별 지침에서 동 매뉴얼 기준보다 강화된 기준에 한하여 위기경보 발령 기준 변경 가능
- 위기유형 중 '해외 신종 감염병'의 경우 비상단계를 다음과 같이 운영: (관심) 사전 대비단계 - (주의) 중앙방역대책본부 대응단계
 - (경계) 중앙방역대책본부 및 중앙사고수습본부 합동대응단계
 - (심각) 범정부 총력 대응단계

(2) 경보 발령 절차

- 보건복지부장관은 위기평가회의 결과에 따라 위기경보를 발령
- 위기경보 발령 시 국가안보실 국가위기관리센터, 행정안전부(보건재난대응과, 중앙재난안전상황실)에 보고하고, 유관기관 등에 신속히 전파

- 범정부 차원의 평가와 조치가 요구되는 “심각” 수준의 경보를 발령 또는 해제할 경우 국가안보실·대통령비서실 및 행정안전부와 사전 협의하여야 함. 다만, 위급한 상황일 경우 선 조치 후 지체 없이 협의에 착수하여야 함
- 위기 상황에 대한 언론 브리핑 등 대외 홍보활동은 공식적인 창구를 지정·운영하여 혼선이 없도록 함
- 위기경보 발령 체계

다. 위기경보 단계별 대응체계

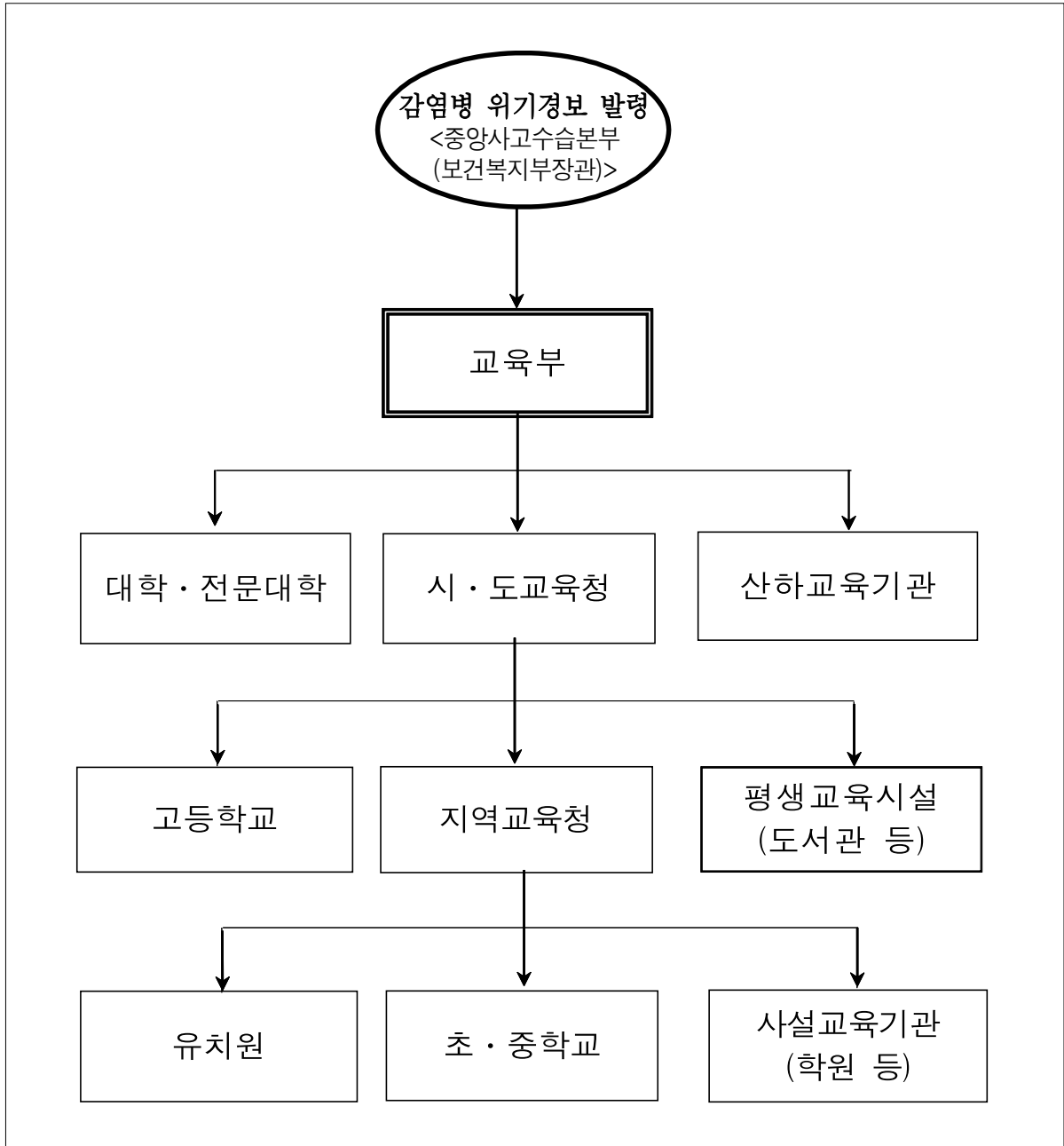


위기경보 단계	대 응 체 계		
	중앙		지자체
① 관심	<div style="border: 1px solid black; padding: 5px; text-align: center;"> 감염병별 대책반 (질병관리본부) </div>		<div style="border: 1px solid black; padding: 5px; text-align: center;"> 지역 방역대책반 (발생 지자체) </div>
② 주의	<div style="border: 1px solid black; padding: 5px; text-align: center;"> 중앙방역대책본부 (질병관리본부) </div>		<div style="border: 1px solid black; padding: 5px; text-align: center;"> 지역 방역대책반 (전국 시도, 발생시도의 모든 시군구) </div>
③ 경계	<div style="border: 1px solid black; padding: 5px; text-align: center;"> 중앙방역대책본부 (질병관리본부) </div>	<div style="border: 1px dashed black; padding: 5px; text-align: center;"> 총리주재 범정부 회의 </div> <div style="display: flex; justify-content: space-around; margin-top: 10px;"> <div style="border: 1px solid black; padding: 5px; text-align: center;"> 중앙사고 수습본부 (보건복지부) </div> <div style="border: 1px dashed black; padding: 5px; text-align: center;"> 범정부 지원본부 (행정안전부) </div> </div>	<div style="border: 1px solid black; padding: 5px; text-align: center;"> 지역재난 안전대책본부 (발생 지자체) </div> <div style="border: 1px solid black; padding: 5px; text-align: center; margin-top: 10px;"> 지역 방역대책반 (전국 지자체) </div>
④ 심각	<div style="border: 1px solid black; padding: 5px; text-align: center;"> 중앙방역대책본부 (질병관리본부) </div>	<div style="border: 1px dashed black; padding: 5px; text-align: center;"> 중앙재난안전대책본부 (행정안전부장관 또는 국무총리) </div> <div style="display: flex; justify-content: space-around; margin-top: 10px;"> <div style="border: 1px solid black; padding: 5px; text-align: center;"> 중앙사고 수습본부 (보건복지부) </div> <div style="border: 1px dashed black; padding: 5px; text-align: center;"> 범정부 지원본부 (행정안전부) </div> </div>	<div style="border: 1px solid black; padding: 5px; text-align: center;"> 지역재난 안전대책본부 (전국 지자체) </div> <div style="border: 1px solid black; padding: 5px; text-align: center; margin-top: 10px;"> 지역 방역대책반 (전국 지자체) </div>

- * 심각 단계에서 필요시 중앙사고수습본부장은 국무총리가 중앙재난안전대책본부 주관하도록 요청
- * 보건복지부장관(질병관리본부장)은 위기단계 임무와 역할의 규정에도 불구하고 필요시 상황판단회의를 통해 중앙사고수습본부(또는 중앙방역대책본부)를 탄력적으로 운영 가능
- * 행정안전부장관은 필요시 보건복지부장관에게 중앙사고수습본부 구성·운영을 권고할 수 있음

7 비상근무체계

가. 교육부 위기경보 전파 체계도



나. 학생 감염병 발생 시 부서별 임무

위기단계(심각)		
담당부서	임무 및 역할	비 고(연락처)
학생건강정책과	<ul style="list-style-type: none"> ○ 환자관리 및 확산방지를 위한 대책마련 ○ 초·중등학교 환자발생 현황 파악 및 일일상황 점검 	○ 044-203-6548
학교안전총괄과	<ul style="list-style-type: none"> ○ 대책반 설치·운영지원 ○ 유관기관(비상담당관)과 협조 체계 유지 	○ 044-203-6355
학교혁신정책과	<ul style="list-style-type: none"> ○ 학교 등·하교 시간 조정 ○ 고입상황 관리 	○ 044-203-6749
교수학습평가과	<ul style="list-style-type: none"> ○ 휴업·휴교에 따른 학사운영 지원 및 학생 출결관리 ○ 체험활동 등 학생 단체 활동 대책 마련 	<ul style="list-style-type: none"> ○ 044-203-6732 ○ 044-203-6888
유아교육정책과	<ul style="list-style-type: none"> ○ 유치원대응태세 점검 ○ 유치원 내 환자발생 현황 파악 	○ 044-203-6443
특수교육정책	<ul style="list-style-type: none"> ○ 특수교육기관 내 환자발생 현황 파악 및 일일상황 점검 	○ 044-203-6954
평생학습정책과	<ul style="list-style-type: none"> ○ 학원 등 평생교육시설 내 환자발생 현황 파악 및 일일상황 점검 	○ 044-203-6387
대학학사제도과	<ul style="list-style-type: none"> ○ 대학 내 환자발생 현황 파악 및 일일상황 점검 	○ 044-203-6288
전문대학정책과	<ul style="list-style-type: none"> ○ 전문대학 내 환자발생 현황 파악 및 일일상황 점검 	○ 044-203-6140
대입정책과	<ul style="list-style-type: none"> ○ 대입상황 관리 	○ 044-203-6366
이러닝과	<ul style="list-style-type: none"> ○ 등교중지 학생 등에 대한 원격교육 지원 	○ 044-203-6432
교육국제화담당관 (국립국제교육원)	<ul style="list-style-type: none"> ○ 정부초청 외국인 유학생 환자 발생 현황 파악 ○ 외교부·주한 외국공관 협조체계 유지 	○ 044-203-6537
지방교육재정과	<ul style="list-style-type: none"> ○ 예방 및 치료약 관련 예산확보 ○ 시·도예비비 재원검토 등 	○ 044-203-6998
운영지원과	<ul style="list-style-type: none"> ○ 본부 및 소속 기관 통제(복무 관리 포함) ○ 기타 지원임무 	<ul style="list-style-type: none"> ○ 044-203-6138 ○ 044-203-6129
홍보담당관	<ul style="list-style-type: none"> ○ 언론모니터링 및 대응 ○ 대국민(학생·교직원 및 학부모) 대처요령 홍보 등 	<ul style="list-style-type: none"> ○ 044-203-6572 ○ 044-203-6581

IV. 위기경보 수준별 조치사항

IV. 위기경보 수준별 조치사항

1 관심

가. 상황

관심 단계	해외에서의 신종감염병의 발생 및 유행
	국내 원인불명·재출현 감염병의 발생
	기타 보건복지부 위기평가회의에서 필요하다고 판단한 감염병의 발생

나. 조치사항

1) 조치목록

조치사항	세 부 내 용	비 고(책임부서)
(가) 위기징후식별	(가-1) 주관기관(보건복지부)를 통한 위기징후 접수 및 관련정보 수집	○ 학생건강정책과 (044-203-6548)
(나) 보고 및 전파	(나-1) 보고 (나-2) 관련부서·교육기관등상황전파	○ 학생건강정책과 (044-203-6548)
(다) 조 치	(다-1) 기관별 대응태세 점검	○ 학생건강정책과 (044-203-6548)

2) 조치내용

위기상황 접수 및 보고·전파

- 보건복지부로부터 전파 받은 감염병 위기상황을 관련부서 및 교육청 등 교육기관에 전파

대응태세 점검

- 비상연락체계를 점검하고 교육청·대학·산하기관 등에서 대응태세를 점검하도록 조치

다. 부서별 임무와 역할

부서	임무와 역할
학생건강정책과	<ul style="list-style-type: none"> ○ 환자관리 및 확산방지를 위한 대책마련 ○ 초·중등학교 환자발생 현황 파악 및 일일상황 점검
학교안전총괄과	<ul style="list-style-type: none"> ○ 대책반 설치·운영지원 ○ 유관기관(비상담당관)과 협조 체계 유지
학교혁신정책과	<ul style="list-style-type: none"> ○ 학교 등·하교 시간 조정 ○ 고입상황 관리
교수학습평가과	<ul style="list-style-type: none"> ○ 휴업·휴교에 따른 학사운영 지원 및 학생 출결관리 ○ 체험활동 등 학생 단체활동 대책 마련
유아교육정책과	<ul style="list-style-type: none"> ○ 유치원대응태세 점검 ○ 유치원 내 환자발생 현황 파악
특수교육정책	<ul style="list-style-type: none"> ○ 특수교육기관 내 환자발생 현황 파악 및 일일상황 점검
평생학습정책과	<ul style="list-style-type: none"> ○ 학원 등 평생교육시설 내 환자발생 현황 파악 및 일일상황 점검
대학학사제도과	<ul style="list-style-type: none"> ○ 대학 내 환자발생 현황 파악 및 일일상황 점검
전문대학정책과	<ul style="list-style-type: none"> ○ 전문대학 내 환자발생 현황 파악 및 일일상황 점검
대입정책과	<ul style="list-style-type: none"> ○ 대입상황 관리
이러닝과	<ul style="list-style-type: none"> ○ 등교중지 학생 등에 대한 원격교육 지원
교육국제화담당관 (국립국제교육원)	<ul style="list-style-type: none"> ○ 정부초청 외국인 유학생 환자발생 현황 파악 ○ 외교부 주한 외국공관 협조체계 유지
지방교육재정과	<ul style="list-style-type: none"> ○ 예방 및 치료약 관련 예산확보 ○ 시·도에비비 재원검토 등
운영지원과	<ul style="list-style-type: none"> ○ 본부 및 소속 기관 통제(복무관리 포함) ○ 기타 지원임무
홍보담당관	<ul style="list-style-type: none"> ○ 언론모니터링 및 대응 ○ 대국민(학생·교직원 및 학부모) 대처요령 홍보 등

2 주의

가. 상황

◆ 위기경보의 “관심” 단계에서 감염병 발생 규모의 확산으로 “주의” 단계 이상으로 경보를 상향 조정하는 상황

주의 (Yellow)	해외 신종감염병의 국내 유입
	국내 원인불명·재출현 감염병의 제한적 전파

나. 조치사항

1) 조치목록

조치사항	세 부 내 용	비 고(책임부서)
(가) 위기징후식별	(가-1) 주관기관(보건복지부)를 통한 위기징후 접수 및 관련정보 수집	○ 학생건강정책과 (044-203-6548)
(나) 보고 및 전파	(나-1) 보고 (나-2) 관련부서·교육기관등상황전파	○ 학생건강정책과 (044-203-6548)
(다) 조 치	(다-1) 기관별 대응태세 점검 (다-2) 감염병 예방교육 철저 강조	○ 학생건강정책과 (044-203-6548)

2) 조치내용

재난상황 모니터링 및 전파

- 보건복지부로부터 전파 받은 감염병 위기상황을 관련부서 및 교육기관에 전파

대응조치

- 비상연락체계를 점검하고 교육청·대학·산하기관 등에서 대응태세를 점검하도록 조치
- 학생 및 소속 교직원 대상의 감염병 예방교육 철저 강조

다. 부서별 임무와 역할

부서	임무와 역할
학생건강정책과	<ul style="list-style-type: none"> ○ 환자관리 및 확산방지를 위한 대책마련 ○ 초·중등학교 환자발생 현황 파악 및 일일상황 점검
학교안전총괄과	<ul style="list-style-type: none"> ○ 대책반 설치·운영지원 ○ 유관기관(비상담당관)과 협조 체계 유지
학교혁신정책과	<ul style="list-style-type: none"> ○ 학교 등·하교 시간 조정 ○ 고입상황 관리
교수학습평가과	<ul style="list-style-type: none"> ○ 휴업·휴교에 따른 학사운영 지원 및 학생 출결관리 ○ 체험활동 등 학생 단체활동 대책 마련
유아교육정책과	<ul style="list-style-type: none"> ○ 유치원대응태세 점검 ○ 유치원 내 환자발생 현황 파악
특수교육정책	<ul style="list-style-type: none"> ○ 특수교육기관 내 환자발생 현황 파악 및 일일상황 점검
평생학습정책과	<ul style="list-style-type: none"> ○ 학원 등 평생교육시설 내 환자발생 현황 파악 및 일일상황 점검
대학학사제도과	<ul style="list-style-type: none"> ○ 대학 내 환자발생 현황 파악 및 일일상황 점검
전문대학정책과	<ul style="list-style-type: none"> ○ 전문대학 내 환자발생 현황 파악 및 일일상황 점검
대입정책과	<ul style="list-style-type: none"> ○ 대입상황 관리
이러닝과	<ul style="list-style-type: none"> ○ 등교중지 학생 등에 대한 원격교육 지원
교육국제화담당관 (국립국제교육원)	<ul style="list-style-type: none"> ○ 정부초청 외국인 유학생 환자발생 현황 파악 ○ 외교부 주한 외국공관 협조체계 유지
지방교육재정과	<ul style="list-style-type: none"> ○ 예방 및 치료약 관련 예산확보 ○ 시·도에비비 재원검토 등
운영지원과	<ul style="list-style-type: none"> ○ 본부 및 소속 기관 통제(복무관리 포함) ○ 기타 지원임무
홍보담당관	<ul style="list-style-type: none"> ○ 언론모니터링 및 대응 ○ 대국민(학생·교직원 및 학부모) 대처요령 홍보 등

3 경계

가. 상황

경계 (Orange)	국내 유입된 해외 신종감염병의 제한적 전파
	국내 원인불명·재출현 감염병의 지역사회 전파

나. 조치사항

1) 조치목록

조치사항	세 부 내 용	비 고(책임부서)
(가) 위기징후식별	(가-1) 주관기관(보건복지부)를 통한 위기징후 접수 및 관련정보 수집 (가-2) 환자발생현황 파악	○ 학생건강정책과 (044-203-6548)
(나) 보고 및 전파	(나-1) 보고 (나-2) 관련부서·교육청 등 상황전파	○ 학생건강정책과 (044-203-6548)
(다) 조 치	(다-1) 비상대책반 설치·운영 지원	○ 학교안전총괄과 (044-203-6893)
	(다-2) 환자관리 및 확산방지를 위한 대책마련(휴업·휴교 포함) (다-3) 감염병 예방교육 철저 강조	○ 학생건강정책과 (044-203-6548)

2) 조치내용

재난상황 정보수집 및 전파

- 보건복지부로부터 전파 받은 감염병 위기상황을 관련부서 및 교육청에 전파

대응조치

- 환자관리 및 확산방지를 위한 대책 마련
- 학생 및 소속 교직원 대상의 감염병 예방교육 철저 강조

- 교육기관 내 환자발생 현황 파악
- 학생 참여 집단 활동 자제
- 부서별 임무 및 역할에 따른 교육부 대책반 운영

다. 부서별 임무와 역할

부서	임무와 역할
학생건강정책과	<ul style="list-style-type: none"> ○ 환자관리 및 확산방지를 위한 대책마련 ○ 초·중등학교 환자발생 현황 파악 및 일일상황 점검
학교안전총괄과	<ul style="list-style-type: none"> ○ 대책반 설치·운영지원 ○ 유관기관(비상담당관)과 협조 체계 유지
학교혁신정책과	<ul style="list-style-type: none"> ○ 학교 등·하교 시간 조정 ○ 고입상황 관리
교수학습평가과	<ul style="list-style-type: none"> ○ 휴업·휴교에 따른 학사운영 지원 및 학생 출결관리 ○ 체험활동 등 학생 단체활동 대책 마련
유아교육정책과	<ul style="list-style-type: none"> ○ 유치원대응태세 점검 ○ 유치원 내 환자발생 현황 파악
특수교육정책	<ul style="list-style-type: none"> ○ 특수교육기관 내 환자발생 현황 파악 및 일일상황 점검
평생학습정책과	<ul style="list-style-type: none"> ○ 학원 등 평생교육시설 내 환자발생 현황 파악 및 일일상황 점검
대학학사제도과	<ul style="list-style-type: none"> ○ 대학 내 환자발생 현황 파악 및 일일상황 점검
전문대학정책과	<ul style="list-style-type: none"> ○ 전문대학 내 환자발생 현황 파악 및 일일상황 점검
대입정책과	<ul style="list-style-type: none"> ○ 대입상황 관리
이러닝과	<ul style="list-style-type: none"> ○ 등교중지 학생 등에 대한 원격교육 지원
교육국제화담당관 (국립국제교육원)	<ul style="list-style-type: none"> ○ 정부초청 외국인 유학생 환자발생 현황 파악 ○ 외교부·주한 외국공관 협조체계 유지
지방교육재정과	<ul style="list-style-type: none"> ○ 예방 및 치료약 관련 예산확보 ○ 시·도예비비 재원검토 등
운영지원과	<ul style="list-style-type: none"> ○ 본부 및 소속 기관 통제(복무관리 포함) ○ 기타 지원임무
홍보담당관	<ul style="list-style-type: none"> ○ 언론모니터링 및 대응 ○ 대국민(학생·교직원 및 학부모) 대처요령 홍보 등

4 심각

가. 상황

심각	국내 유입된 해외 신종감염병의 지역사회 전파 및 전국적 확산
(Red)	국내 원인불명·재출현 감염병의 전국적 확산

나. 조치사항

1) 조치목록

조치사항	세 부 내 용	비 고(책임부서)
(가) 위기징후식별	(가-1) 주관기관(보건복지부)를 통한 위기징후 접수 및 관련정보 수집 (가-2) 환자발생현황 파악	○ 학생건강정책과 (044-203-6548)
(나) 보고 및 전파	(나-1) 발생현황 보고 (나-2) 관련부서·교육청 등 상황전파	○ 학생건강정책과 (044-203-6548)
(다) 조 치	(다-1) 비상대책반 설치·운영 지원	○ 학교안전총괄과 (044-203-6893)
	(다-2) 환자관리 및 확산방지를 위한 대책마련(휴업·휴교 포함)	○ 학생건강정책과 (044-203-6548)
	(다-3) 감염병 예방교육 철저 강조	

2) 조치내용

재난상황 정보수집 및 전파

- 보건복지부로부터 전파 받은 감염병 위기상황을 관련부서 및 교육청에 전파
- 교육기관 내 환자발생 현황 파악을 통한 위기상황 전파

대응조치

- 환자관리 및 확산방지를 위한 대책 마련·시달
- 학생 및 소속 교직원 대상의 감염병 예방교육 철저 강조

- 학생 참여 집단 활동 금지
- 수업결손 보충계획 편성 운영
- “심각” 단계 격상 시 교육부 대책반 확대 운영

다. 부서별 임무와 역할

부서	임무와 역할
학생건강정책과	○ 환자관리 및 확산방지를 위한 대책마련 ○ 초·중등학교 환자발생 현황 파악 및 일일상황 점검
학교안전총괄과	○ 대책반 설치·운영지원 ○ 유관기관(비상담당관)과 협조 체계 유지
학교혁신정책과	○ 학교 등·하교 시간 조정 ○ 고입상황 관리
교수학습평가과	○ 휴업·휴교에 따른 학사운영 지원 및 학생 출결관리 ○ 체험활동 등 학생 단체활동 대책 마련
유아교육정책과	○ 유치원대응태세 점검 ○ 유치원 내 환자발생 현황 파악
특수교육정책	○ 특수교육기관 내 환자발생 현황 파악 및 일일상황 점검
평생학습정책과	○ 학원 등 평생교육시설 내 환자발생 현황 파악 및 일일상황 점검
대학학사제도과	○ 대학 내 환자발생 현황 파악 및 일일상황 점검
전문대학정책과	○ 전문대학 내 환자발생 현황 파악 및 일일상황 점검
대입정책과	○ 대입상황 관리
이러닝과	○ 등교중지 학생 등에 대한 원격교육 지원
교육국제화담당관 (국립국제교육원)	○ 정부초청 외국인 유학생 환자발생 현황 파악 ○ 외교부 주한 외국공관 협조체계 유지
지방교육재정과	○ 예방 및 치료약 관련 예산확보 ○ 시·도에비비 재원검토 등
운영지원과	○ 본부 및 소속 기관 통제(복무관리 포함) ○ 기타 지원임무
홍보담당관	○ 언론모니터링 및 대응 ○ 대국민(학생·교직원 및 학부모) 대처요령 홍보 등

V. 재난상황별 조치내용 및 절차

V. 재난상황별 조치내용 및 절차

1 발생상황 |

가. 상황

1) 개요 : 신종 감염병이 해외에서 국내에 유입된 후 확산

2) 세부 내용

○ 일시: 0000년 00월 00일

○ 장소: 세종시 관내 초등학교

○ 피해

- 인적피해: 메르스 감염 학생 1명 발생

○ 원인: 부모님을 따라 사우디아라비아 여행 후 발열증상이 있어
확진검사를 실시한 결과 확진 판정

3) 기타

○ 언론보도 내용: 방송, 신문 등 00개 언론 보도

나. 조치사항 및 절차

1) 조치목록

○ 교육부 「학생감염병대책반」 확대 운영

○ 메르스 발생환자 및 추세파악, 시·도교육청에 대응지침 시달

○ 보건복지부(질병관리본부) 등 유관기관 협조체계 가동

○ 메르스 재유행시 교육부 대책반 운영

조치사항	세 부 내 용	비 고(책임부서)
(가) 위기징후식별	(가-1) 주관기관(보건복지부)를 통한 위기징후 접수 및 관련정보 수집	○ 학생건강정책과 (044-203-6548)
(나) 보고 및 전파	(나-1) 보고 (나-2) 관련부서·교육기관 등 상황전파	○ 학생건강정책과 (044-203-6548)
(다) 조 치	(다-1) 기관별 대응태세 점검 (다-2) 감염병 예방교육 철저 강조	○ 학생건강정책과 (044-203-6548)
(라) 후속조치	(라-1) 상황 종료 후 처리상황 종합 보고	○ 학생건강정책과 (044-203-6548)

2) 조치내용

위기상황 접수 및 보고·전파

- 보건복지부로부터 전파 받은 감염병 위기상황을 관련부서 및 교육기관에 전파

대응조치

- 비상연락체계를 점검하고 교육청·대학·산하기관 등에서 대응태세를 점검하도록 조치
- 학생 및 소속 교직원 대상의 감염병 예방교육 철저 강조

3) 체크리스트

조치절차	조치내용	수행여부		비고
		YES	NO	
위기징후식별	주관기관(보건복지부)를 통한 위기징후 접수 및 관련정보 수집			
보고 및 전파	보고			
	관련부서·교육기관 등 상황전파			
조 치	기관별 대응태세 점검			
	감염병 예방교육 철저 강조			

다. 부서별 임무와 역할

부서	임무와 역할
학생건강정책과	<ul style="list-style-type: none"> ○ 환자관리 및 확산방지를 위한 대책마련 ○ 초·중등학교 환자발생 현황 파악 및 일일상황 점검
학교안전총괄과	<ul style="list-style-type: none"> ○ 대책반 설치·운영지원 ○ 유관기관(비상담당관)과 협조 체계 유지
학교혁신정책과	<ul style="list-style-type: none"> ○ 학교 등·하교 시간 조정 ○ 고입상황 관리
교수학습평가과	<ul style="list-style-type: none"> ○ 휴업·휴교에 따른 학사운영 지원 및 학생 출결관리 ○ 체험활동 등 학생 단체활동 대책 마련
유아교육정책과	<ul style="list-style-type: none"> ○ 유치원대응태세 점검 ○ 유치원 내 환자발생 현황 파악
특수교육정책	<ul style="list-style-type: none"> ○ 특수교육기관 내 환자발생 현황 파악 및 일일상황 점검
평생학습정책과	<ul style="list-style-type: none"> ○ 학원 등 평생교육시설 내 환자발생 현황 파악 및 일일상황 점검
대학학사제도과	<ul style="list-style-type: none"> ○ 대학 내 환자발생 현황 파악 및 일일상황 점검
전문대학정책과	<ul style="list-style-type: none"> ○ 전문대학 내 환자발생 현황 파악 및 일일상황 점검
대입정책과	<ul style="list-style-type: none"> ○ 대입상황 관리
이러닝과	<ul style="list-style-type: none"> ○ 등교중지 학생 등에 대한 원격교육 지원
교육국제화담당관 (국립국제교육원)	<ul style="list-style-type: none"> ○ 정부초청 외국인 유학생 환자발생 현황 파악 ○ 외교부·주한 외국공관 협조체계 유지
지방교육재정과	<ul style="list-style-type: none"> ○ 예방 및 치료약 관련 예산확보 ○ 시·도에비비 재원검토 등
운영지원과	<ul style="list-style-type: none"> ○ 본부 및 소속 기관 통제(복무관리 포함) ○ 기타 지원임무
홍보담당관	<ul style="list-style-type: none"> ○ 언론모니터링 및 대응 ○ 대국민(학생·교직원 및 학부모) 대처요령 홍보 등

가. 상황

1) 개요 : 신종 감염병이 해외에서 국내에 유입된 후 전국 확산

2) 세부 내용

○ 일시: 0000년 00월 00일

○ 장소: 전국 초·중·고등학교

○ 피해

– 인적피해: 메르스 전국 확산에 따라 환자 25명 발생

3) 기타

○ 언론보도 내용: 방송, 신문 등 00개 언론 보도

나. 조치사항 및 절차

1) 조치목록

○ 환자관리 및 확산방지를 위한 대책 마련·시달

○ 학생 및 소속 교직원 대상의 감염병 예방교육 철저 강조

○ 학생 참여 집단 활동 금지

○ 수업결손 보충계획 편성 운영

○ “심각” 단계 격상 시 교육부 대책반 확대 운영

조치사항	세 부 내 용	비 고(책임부서)
(가) 위기징후식별	(가-1) 주관기관(보건복지부)를 통한 위기징후 접수 및 관련정보 수집 (가-2) 환자발생현황 파악	○ 학생건강정책과 (044-203-6548)
(나) 보고 및 전파	(나-1) 발생현황 보고 (나-2) 관련부서·교육청 등 상황전파	○ 학생건강정책과 (044-203-6548)
(다) 조 치	(다-1) 비상대책반 설치·운영 지원	○ 학교안전총괄과 (044-203-6893)
	(다-2) 환자관리 및 확산방지를 위한 대책마련(휴업·휴교 포함)	○ 학생건강정책과 (044-203-6548)
	(다-3) 감염병 예방교육 철저 강조	
(라) 후속조치	(라-1) 상황 종료 후 처리상황 종합 보고	○ 학생건강정책과 (044-203-6548)

2) 조치내용

위기상황 접수 및 보고·전파

- 보건복지부로부터 전파 받은 감염병 위기상황을 관련부서 및 교육청에 전파
- 교육기관 내 환자발생 현황 파악을 통한 위기상황 전파

대응조치

- 환자관리 및 확산방지를 위한 대책 마련·시달
- 학생 및 소속 교직원 대상의 감염병 예방교육 철저 강조
- 학생 참여 집단 활동 금지
- 수업결손 보충계획 편성 운영
- “심각” 단계 격상 시 교육부 대책반 확대 운영

3) 체크리스트

조치절차	조치내용	수행여부		비고
		YES	NO	
위기징후식별	주관기관(보건복지부)를 통한 위기징후 접수 및 관련정보 수집			
	환자발생 현황 파악			
보고 및 전파	발생현황 보고			
	관련부서·교육청 등 상향전파			
조치	비상대책반 설치·운영 지원			
	환자관리 및 확산방지를 위한 대책마련 (휴업·휴교 포함)			
	감염병 예방교육 철저 강조			
후속조치	처리상황 종합보고			

다. 부서별 임무와 역할

부서	임무와 역할
학생건강정책과	<ul style="list-style-type: none"> ○ 환자관리 및 확산방지를 위한 대책마련 ○ 초·중등학교 환자발생 현황 파악 및 일일상황 점검
학교안전총괄과	<ul style="list-style-type: none"> ○ 대책반 설치·운영지원 ○ 유관기관(비상담당관)과 협조 체계 유지
학교혁신정책과	<ul style="list-style-type: none"> ○ 학교 등·하교 시간 조정 ○ 고입상황 관리

부서	임무와 역할
교수학습평가과	<ul style="list-style-type: none"> ○ 휴업·휴교에 따른 학사운영 지원 및 학생 출결관리 ○ 체험활동 등 학생 단체활동 대책 마련
유아교육정책과	<ul style="list-style-type: none"> ○ 유치원대응태세 점검 ○ 유치원 내 환자발생 현황 파악
특수교육정책	<ul style="list-style-type: none"> ○ 특수교육기관 내 환자발생 현황 파악 및 일일상황 점검
평생학습정책과	<ul style="list-style-type: none"> ○ 학원 등 평생교육시설 내 환자발생 현황 파악 및 일일상황 점검
대학학사제도과	<ul style="list-style-type: none"> ○ 대학 내 환자발생 현황 파악 및 일일상황 점검
전문대학정책과	<ul style="list-style-type: none"> ○ 전문대학 내 환자발생 현황 파악 및 일일상황 점검
대입정책과	<ul style="list-style-type: none"> ○ 대입상황 관리
이러닝과	<ul style="list-style-type: none"> ○ 등교중지 학생 등에 대한 원격교육 지원
교육국제화담당관 (국립국제교육원)	<ul style="list-style-type: none"> ○ 정부초청 외국인 유학생 환자발생 현황 파악 ○ 외교부·주한 외국공관 협조체계 유지
지방교육재정과	<ul style="list-style-type: none"> ○ 예방 및 치료약 관련 예산확보 ○ 시·도예비비 재원검토 등
운영지원과	<ul style="list-style-type: none"> ○ 본부 및 소속 기관 통제(복무관리 포함) ○ 기타 지원임무
홍보담당관	<ul style="list-style-type: none"> ○ 언론모니터링 및 대응 ○ 대국민(학생·교직원 및 학부모) 대처요령 홍보 등

라. 교육부·교육청·학교 재난 상황별 조치사항

교육부	교육청	학교
<국내 미유입>	<국내 미유입>	<국내 미유입>
<ul style="list-style-type: none"> ○ 감염병 감시체계 상시 가동 <ul style="list-style-type: none"> - 교육기관 대상 홍보 실시(해외 여행시 감염예방주의 안내 등) - 유관기관 및 관련 전문가 협력 네트워크 점검 	<ul style="list-style-type: none"> ○ 감염병 감시체계 상시 가동 <ul style="list-style-type: none"> - 관할 학교 대상 홍보 실시(해외 여행시 감염예방주의 안내 등) - 유관기관 및 관련 전문가 협력 네트워크 점검 	<ul style="list-style-type: none"> ○ 감염병 예방교육 실시 <ul style="list-style-type: none"> - 해외 감염병 발생지역 여행 학생·교직원 대상 교육 강화
<국내유입/ 교육기관 내 환자발생 없음>	<국내유입/관할 학교 내 환자발생 없음>	<국내유입/학교 내 환자발생 없음>
<ul style="list-style-type: none"> ○ 교육부 『감염병대책반』 설치 운영 <ul style="list-style-type: none"> - 국내 감염병 발생상황 일일 점검 및 보고 - 교육기관 내 환자발생 조기 발견을 위한 감시체계 가동 - 휴업(교)실시 기준 및 수업 결손 대책 마련 - 방역물품 확보 상황 점검 및 인력·예산지원 방안 마련 	<ul style="list-style-type: none"> ○ 교육청 『감염병대책반』 설치 및 상황발생시 즉시 가동태세 구축 <ul style="list-style-type: none"> - 관할 학교 내 환자발생 감시 - 타 지역 감염병 발생상황 일일점검 및 보고 - 휴업(교)에 따른 수업결손 대책 및 학생생활지도방안 마련 - 방역물품 확보상황 점검 및 인력·예산지원방안 마련 - 관할 보건소 등 유관기관 및 관련 전문가 협력네트워크 점검 	<ul style="list-style-type: none"> ○ 감염병 예방활동 강화 <ul style="list-style-type: none"> - 예방교육 집중 실시 - 해외 감염병 발생지역 여행 학생·교직원 관리 - 국내 감염병 발생상황 모니터링 - 방역물품 등 사전 점검 및 확보 - (지역 내 환자 발생시) 발열 검사 실시 검토
<1개 교육기관 내 환자발생>		
<ul style="list-style-type: none"> ○ 교육부 『감염병대책반』 확대 운영 <ul style="list-style-type: none"> - 보건복지부(질병관리본부) 『중앙 방역대책본부』 협조체계 가동 - 교육기관 내 환자발생 조기 발견을 위한 24시간 감시체계 가동 - 학부모 소통채널 가동 - 감염병 발생학교 휴업(교) 실시 검토(복지부 협의) * 필요시 지역단위 휴업 실시 검토 - 방역물품 확보 상황 점검 및 인력·예산지원 검토 - 유관기관 및 관련 전문가 협력 네트워크 가동 		
<다수 교육기관 내 환자발생>	<관할 학교 내 환자발생>	<학교 내 환자발생>
<ul style="list-style-type: none"> ○ 교육부 『감염병대책반』 확대 운영 지속 <ul style="list-style-type: none"> * 보건복지부(질병관리본부) 『중앙방역대책본부』 지휘에 따름 - 대국민 및 언론브리핑 채널을 복지부로 단일화 - 방역물품 확보 상황 점검 및 인력·예산지원 	<ul style="list-style-type: none"> ○ 교육청 『감염병대책반』 가동 <ul style="list-style-type: none"> - 관할 학교 내 감염병 발생상황 일일점검 및 보고 - 학원, PC방 등 시설 대상 학생 관리 협조 요청 - 감염병 발생학교 대상 휴업(교) 명령 검토(교육부, 복지부 협의) * 필요시 지역단위 휴업(교) 명령 검토 - 방역물품 확보 상황 점검 및 인력·예산지원 - 관할 보건소 등 유관기관 및 관련 전문가 협력 네트워크 가동 	<ul style="list-style-type: none"> ○ 확산방지조치 <ul style="list-style-type: none"> - 환자현황 등 일일 상황보고 - 확진(의심)환자 건강상황 일일 모니터링 - 밀접접촉자 관리 - 추가환자 발생여부 확인을 위한 발열검사 - 학생 교육 및 심리지원 - 교내 특별소독 - 휴업 검토(교육청, 보건소 협의)

Ⅵ. 기관대응수칙

기관대응수칙은 매뉴얼이 현장에서 작동할 수 있도록
재난유형별 주요 단계에서 지휘부와 핵심 대응부서가
판단하고 조치할 행동절차를 규정

유형 : 감염병

주관부처 : 보건복지부

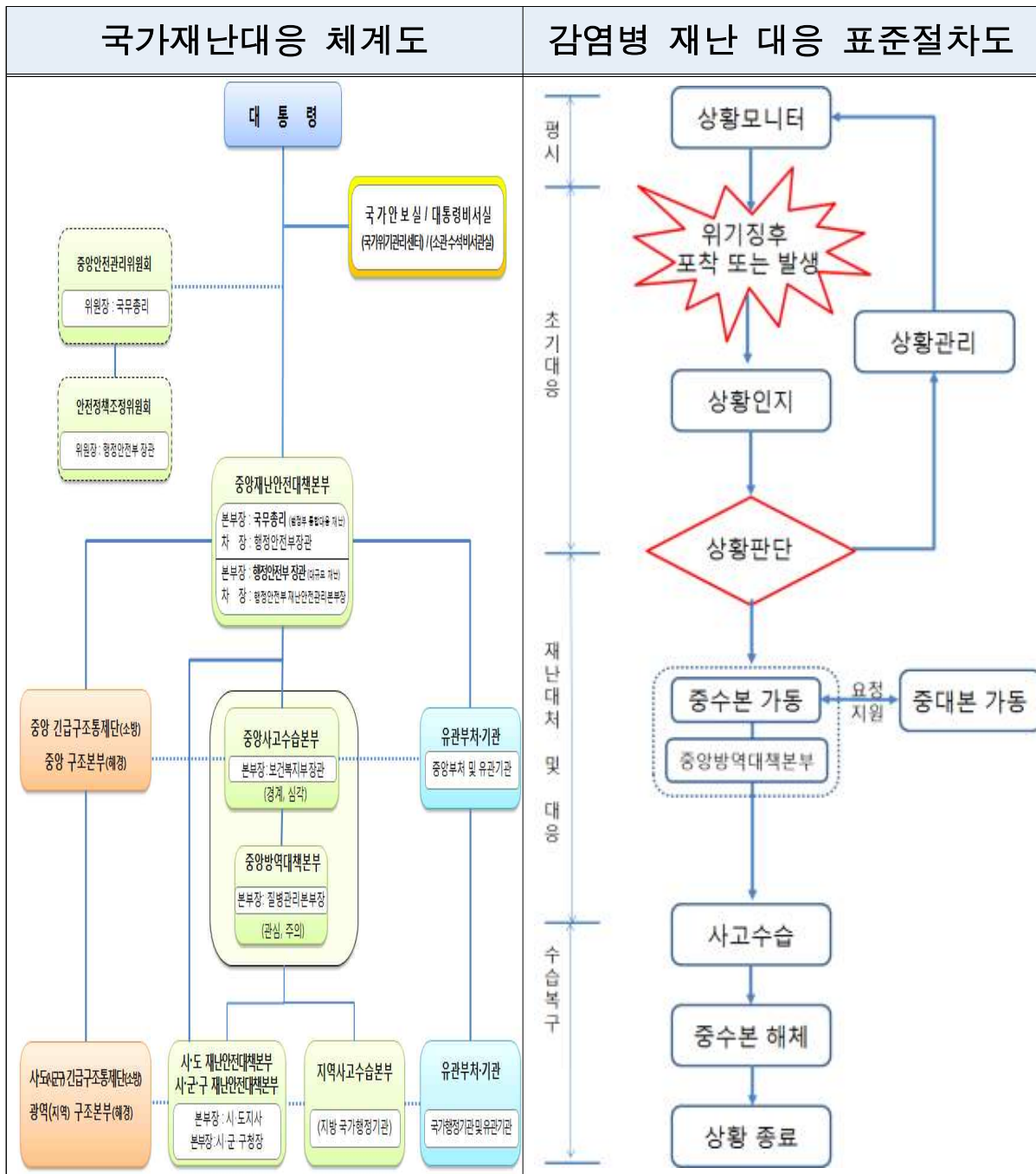
관리번호 : 사회재난-16

관련 매뉴얼

○ 「감염병 재난」
위기관리 표준매뉴얼 :
보건복지부

○ 「감염병 재난」 위기대응 실무매뉴얼 :
질병관리본부, 행정안전부, 소방청, 환경부,
외교부, 국방부, 교육부, 법무부, 국토교통부,
해양수산부, 산업통상자원부, 식품의약품
안전처, 경찰청, 해양경찰청, 병무청

I 재난관리 체계도 및 절차도



II 교육부 감염병대응 프로세스

구분	위기징후 식별 단계	교육기관 내 환자발생 감시 단계	교육기관 내 환자발생 또는 전국적 감염병 확산 단계	복구 단계
대응부서	상황실	<ul style="list-style-type: none"> 상황실 운영 준비대세 	<ul style="list-style-type: none"> 교육기관 내 환자발생 현황 파악 환자관리 및 방지대책 마련 수업결손 대책 마련 본부, 산하기관 통제 유관기관과 협조체계 유지 	<ul style="list-style-type: none"> 학교 정상 운영
	학생건강정책과	<ul style="list-style-type: none"> 상황접수 및 보고 <ul style="list-style-type: none"> 보건복지부(주관기관)를 통한 위기상황 접수 장·차관, 실·국장 보고 상황전파 <ul style="list-style-type: none"> 관련부서 및 교육기관 등 상황전파 	<ul style="list-style-type: none"> 예방교육 <ul style="list-style-type: none"> 학생·교직원 대상 예방교육 강화 환자발생 감시 <ul style="list-style-type: none"> 「감염병 대책반」 운영(소관부서장 지휘) 교육기관 내 환자발생 조기 발견을 위한 감시 체계 가동 	<ul style="list-style-type: none"> 환자관리 <ul style="list-style-type: none"> 학생지원국장 보좌, 상황실(대책반) 운영 환자관리 및 확산 방지 대책 마련 지원 휴업 여부 검토(복지부 협의)
장·차관		<ul style="list-style-type: none"> 조치사항 지시 <ul style="list-style-type: none"> 필요시 긴급조치사항 지시(교육기관 내 환자발생 감시 철저 및 범정부 협조체계 확립 등) 	<ul style="list-style-type: none"> 조치사항 지시 <ul style="list-style-type: none"> 필요시 긴급조치사항 지시(학생·교직원 환자 발생 예방 및 확산 방지 대책 강구 등) 상황 총괄(전국적 확산시) <ul style="list-style-type: none"> 「감염병대책반」 운영 총괄(차관) 교육청 등 감염병 대처상황 점검 - 학교 등 교육기관 현장 방문 	
담당실·국장		<ul style="list-style-type: none"> 감염병 발생상황 확인 (보고: 학생건강정책과장) (학생지원국장)주관부서(학생건강정책과)에 대책반 운영 지시 	<ul style="list-style-type: none"> (학생지원국장)감염병 대책반 운영 	
대변인			<ul style="list-style-type: none"> (필요시)보도(홍보)자료 작성 및 배포 언론 모니터링 및 대응 	
유관부서	<ul style="list-style-type: none"> 학교안전총괄과 : 대책반 설치·운영 지원, 유관기관(비상담당관)과 협조체계 유지 학교혁신정책과 : 학교 등·하교 시간 조정, 고입상황 관리 교수학습평가과 : 휴업·휴교에 따른 학사운영 지원 및 학생 출결관리, 체험활동 등 학생 단체 활동 대책 마련 유아교육정책과 : 유치원 내 환자발생 현황 파악 및 대응태세 점검 특수교육정책과 : 특수교육기관 내 환자발생 현황 파악 및 대응태세 점검 평생학습정책과 : 학원 등 평생교육시설 내 환자발생 현황 파악 및 대응태세 점검 이러닝과 : 등교중지 학생 등에 대한 원격교육 지원 		<ul style="list-style-type: none"> 대학학사제도과 : 대학 내 환자발생 현황 파악 및 대응태세 점검 전문대학정책과 : 전문대학 내 환자발생 현황 파악 및 대응태세 점검 대입정책과 : 대입상황 관리 교육국제화담당관/국립국제교육원 : 정부초청 외국인 유학생 환자발생 현황 파악 및 외교부·주한 외국공관 협조체계 유지 지방교육재정과 : 예방(치료) 관련 예산 확보, 시·도예비비 지원검토 등 운영지원과 : 본부 및 소속기관 통제(복무관리 포함), 기타 지원임무 홍보담당관 : 언론모니터링 및 대응, 대국민(학생·교직원 학부모) 대상 홍보자료 작성·배포 	

Ⅲ 교육부 부서별 협업기능

기능	① 재난상황관리	② 환자관리	③ 학교운영 지원	④ 입시상황 관리
주관부서	학교안전총괄과, 학생건강정책과	학생건강정책과, 유아교육정책과, 특수교육정책과, 평생학습정책과, 대학학사제도과, 전문대학정책과, 교육국제화담당관	학교혁신정책과, 교수학습평가과	학교혁신정책과, 대입정책과
(연계부처)	(보건복지부, 질병관리본부)	(보건복지부, 질병관리본부)		
주요 업무	<p><부내 재난관리활동 총괄·조정></p> <ul style="list-style-type: none"> ○ 위기징후 접수 및 관련정보 수집 ○ 환자관리 및 확산방지 대책 마련 ○ 상황실(대책반) 설치·운영 ○ 유관기관 협조체계 유지 	<p><환자발생 현황 파악 및 일일상황 점검></p> <ul style="list-style-type: none"> ○ 초중등학교, 유치원, 특수교육기관, 학원, 대학 (전문대학) 내 환자발생 현황 파악 및 일일상황 점검 ○ 정부초청 외국인 유학생 환자발생 현황 파악 	<p><초중등학교 내 감염병 확산시 학교운영 방침 마련·지원></p> <ul style="list-style-type: none"> ○ 학교 등·하교시간 조정 ○ 휴업·휴교에 따른 학사운영 지원 ○ 학생 출결 관리 ○ 체험활동 등 단체활동 대책 마련 	<p><입시상황 관리></p> <ul style="list-style-type: none"> ○ 고입 및 대입상황 관리

기능	⑤ 원격교육 지원	⑥ 재정 지원	⑦ 질서유지
주관부서	이러닝과	지방교육재정과	운영지원과
(연계부처)		(기획재정부)	
주요 업무	<p><원격교육 지원></p> <ul style="list-style-type: none"> ○ 등교중지 학생 등에 대한 원격교육 지원 	<p><예방 및 치료를 위한 재정지원></p> <ul style="list-style-type: none"> ○ 예방 및 치료 관련 예산확보 ○ 시·도교육청 예비비 지원 검토 	<p><산하기관 통제></p> <ul style="list-style-type: none"> ○ 본부 및 소속기관 통제(복무관리 포함) ○ 기타 지원임무

IV 감염병 대응 관계기관 주요 임무(감염병 표준매뉴얼)

부처	주요 임무			
	[관심] 질환별 대책반 운영 단계	[주의] 중앙방역대책본부 운영 단계	[경계] 중앙사고수습본부 운영 단계	[심각] 법정부적 총력 대응 단계
보건복지부 · 질병관리본부	· 감염병별 대책반 운영 · 위기징후 모니터링 및 평가 · 역학조사 등 현장 방역 조치 · 24시간 긴급상황실 운영 지속 · 국가방역인프라 점검 · 대응지침 보완 및 필요인력 교육·훈련 · 대국민 교육·홍보 및 위기소통	· 중앙방역대책본부 운영 · 위기징후 모니터링 및 평가 지속 · 역학조사 등 현장 방역 조치 지속 · 24시간 긴급상황실 운영 지속 · 국가방역인프라 가동 (시설, 장비, 인력) · 유관기관 상호협력, 조정 체계 운영 · 대국민 교육·홍보 및 위기소통 강화	· 중앙사고수습본부 및 중앙방역대책본부 운영 · 위기징후 모니터링 및 평가 강화 · 역학조사 등 현장 방역 조치 강화 · 24시간 긴급상황실 운영 강화 · 국가방역인프라 가동 강화 · 법정부적 대응체계 구축·운영 · 대국민 교육·홍보 및 위기소통 강화	· 중앙사고수습본부 및 중앙방역대책본부 운영 강화 · 위기징후 모니터링 및 평가 강화 · 역학조사 등 현장 방역 조치 강화 · 24시간 긴급상황실 운영 강화 · 국가 모든 가용자원 파악 및 동원 · 법정부적 대응체계 구축·운영강화 지속 · 대국민 홍보강화 및 위기소통 강화
국가안보실	· 재난분야 위기 초기 상황 파악, 보고 및 전파 · 재난상황 총괄 조정 및 초기 대응반 구성	· 재난분야 위기 상황 파악, 보고 및 전파 · 재난상황 총괄 조정 및 대응반 운영	· 재난분야 위기 상황 파악, 보고 및 전파 · 재난상황 총괄 조정 및 대응반 운영	· 재난분야 위기 상황 파악, 보고 및 전파, 상황 점검 · 재난상황 총괄 조정 및 후속 대응반 운영
대통령비서실	· 재난상황 초기 상황 파악, 대응	· 재난상황 파악, 대응	· 재난상황 파악, 대응	· 재난상황 파악, 및 후속 대응복구
국무조정실	· 동향 모니터링, 정부대처방향 검토	· 중앙행정기관 간 재난 대응 업무 협의·조정	· 중앙행정기관 간 재난 대응 업무 협의·조정	· 중앙행정기관 간 재난 대응 업무 협의·조정
행정안전부	· 지역별 동향파악 및 분석·보고·전파	· 지역별 동향파악 및 분석·보고·전파 · 주관기관 요청시 중앙지자체 합동 점검 회의 개최	· 중앙재난안전대책본부 구성·운영 준비 · 주관기관 요청시 중앙지자체 합동 점검 회의 개최	· (필요시) 중앙재난안전대책본부 구성·운영 · 주관기관 요청시 중앙수습지원단 파견 조치(중대본부장) · 주관기관 요청시 중앙지자체 합동 점검 회의 개최 · 지방자치단체에 현장상황관리관 파견
소방청	· 이송체계 점검, 필요시 가동 지원	· 이송·방역 지원 및 관련 상황 정보 전파	· 이송·방역 지원 및 관련 상황 정보 전파	· 이송·방역 지원 및 관련 상황 정보 전파
해양경찰청	· 해수면과 도서에서의 이송체계 점검, 필요시 가동 지원	· 해수면과 도서에서의 감염병 환자 이송체계 가동 지원, 감염병 환자 이송 정보 주관기관 신속 전파, 해상질서 유지	· 해수면과 도서에서의 감염병 환자 이송체계 가동 지원, 감염병 환자 이송 정보 주관기관 신속 전파, 해상질서 유지	· 해수면과 도서에서의 감염병 환자 이송체계 가동 지원, 감염병 환자 이송 정보 주관기관 신속 전파, 해상질서 유지
농림축산식품부	· 국내·외 가축질병 발생 동향 감시·예찰 · 검역·검사 활동 등	· 국내·외 가축질병 발생동향 감시·예찰 강화 · 검역·검사 활동 등 · 필요시 가축방역협의회 통해 위험 수준 평가	· 가축방역활동 강화 · 야생동물에 대한 수입금지 조치	· 가축방역활동 강화 지속 · 야생동물에 대한 수입금지 조치
환경부	· 주요 감염 야생동물 서식지 출입 통제 및 예찰활동 · 필요시 감염가능성 높은 야생동물의 이동경로개체군 조사, 역학조사 등 실시	· 감염가능성 높은 야생동물의 이동경로와 개체군 조사 · 감염가능성 높은 야생동물의 정밀검사 및 역학조사 · 주요 감염 야생동물 서식지 출입 통제 및 예찰활동 강화 · 환자·접촉자 폐기물 처리 관리	· 감염 가능성 높은 야생동물 서식지 및 주변지역 출입 통제 · 환자·접촉자 폐기물 처리 관리	· 감염 야생동물 이동 경로·확산속도 검토를 통한 야생동물 집단 서식지 출입통제, 포획 등 대응 관리 · 환자·접촉자 폐기물 처리 관리
외교부	· 해외 감염병 정보 신속 입수 및 전파 · 재외국민에 대한 감염병 예방 홍보 및 교육	· 해외 감염병 정보 신속 입수 및 전파 · 재외국민에 대한 감염병 예방 홍보 및 교육 · 해외 현지 조사 필요시 해당국 협조 요청 · 외국인 접촉자 등 추적조사자 정보 제공 협조	· 해외 감염병 정보 신속 입수 및 전파 · 감염병 발생 국가의 재외국민에 대한 예방 교육 · 해외 현지 조사 필요시 해당국 협조 요청 · 외국인 접촉자 등 추적조사자 정보 제공 협조	· 해외 감염병 정보 신속 입수 및 전파 · 감염병 발생 국가의 재외국민에 대한 예방 교육 · 해외 현지 조사 필요시 해당국 협조 요청 · 외국인 접촉자 등 추적조사자 정보 제공 협조
국방부	· 군 인력에 대한 예방조치시행	· 군 인력에 대한 예방조치시행 · 군 인력 및 시설지원 준비태세 점검	· 군 인력 지원 및 군병원 활용 협조 · 군 인력 감염병 예방관리	· 군 인력 지원 및 군병원 활용 협조 · 군 인력 감염병 예방관리
교육부	· 학교 및 학원 등 감염병예방관리	· 학교 및 학원 등 감염병예방관리	· 학교 및 학원 등 감염병 예방관리 · 학교 휴교·휴업 및 학원 휴원 검토	· 학교 및 학원 등 감염병예방관리 · 학교 휴교·휴업 및 학원 휴원 검토
법무부	· 교도소 등 수용·보호시설 감염병 예방·관리	· 내·외국인 출입국기록 제공 등 지원 · 교도소 등 수용·보호시설 감염병 예방·관리	· 내·외국인 출입국기록 제공 등 지원 · 출입국관리 강화 대책 시행 · 교도소 등 수용·보호시설 감염병 예방·관리	· 내·외국인 출입국기록 제공 등 지원 · 출입국관리 강화 대책 시행 · 교도소 등 수용·보호시설 감염병 예방·관리
국토교통부	· 항공, 철도, 버스 등 종사자 및 승객에 대한 예방관리	· 항공, 철도, 버스 등 종사자 및 승객에 대한 예방관리 · 다중이용 교통시설 종사자 및 승객 방역 활동 · 다중이용 교통시설 승객 관련 접촉자 조사 협조	· 필요시 항공기 갑판 내지 운항 조정 등 · 다중이용 교통시설 종사자 및 승객 방역 활동 · 다중이용 교통시설 승객 관련 접촉자 조사 협조	· 필요시 항공기 갑판 내지 운항 조정·제한 · 다중이용 교통시설 종사자 및 승객 방역 활동 · 다중이용 교통시설 승객 관련 접촉자 조사 협조
해양수산부	· 선박 종사자 및 승객에 대한 예방관리	· 선박 종사자 및 승객에 대한 예방관리 및 홍보 지원	· 여객선 갑판 내지 운항 조정 지원 · 선박 종사자, 여행객에 대한 방역 활동 지원	· 여객선 갑판 내지 운항 조정 지원 · 선박 종사자, 여행객에 대한 방역 활동 지원 계속
고용노동부	· 사업장 감염병 예방관리 계획 수립	· 사업장 감염병 예방관리 계획 수립 및 산업보건유관 단체와 관련 정보 공유	· 사업장 감염병 예방관리 및 홍보	· 사업장 감염병 예방관리 및 홍보 강화
산업통상자원부	· 기업 업무지속계획(BCP) 수립	· 기업 업무지속계획(BCP) 수립	· 기업 업무지속계획(BCP) 가동 준비	· 기업 업무지속계획(BCP) 가동
문화체육관광부	· 해외 여행객 감염병 예방 홍보	· 발생감염병 정보제공 및 주의사항 홍보	· 발생감염병 정보제공 및 주의사항 홍보	· 발생감염병 정보제공 및 주의사항 홍보
식품의약품안전처	· 감염병 유발 의심 (수입)식품 검사	· 감염병 치료제 등 신속 허가검정 방안 검토 · 감염병 유발 의심 (수입)식품 검사	· 감염병 치료제 등 신속 허가검정	· 감염병 치료제 등 지속 생산 독려 · 감염병 치료제 등 신속 허가검정
경찰청	· 필요시 인력지원 및 정보 제공 협조	· 국가필수시설(비축물자 보관·관리 시설 등) 경비 지원 · 환자격리 및 출입통제 등 지원으로 사회 질서유지 · 가용 범위 내 인력지원 · 환자, 접촉자 등 추적 관리 대상자 위치정보 제공	· 국가필수시설(비축물자 보관·관리 시설 등) 경비 · 환자격리 및 출입통제 등 사회 질서유지 · 인력지원 및 예방관리 · 환자, 접촉자 등 추적 관리 대상자 위치정보 제공	· 국가필수시설(비축물자 보관·관리 시설 등) 경비 · 환자격리 및 출입통제 등 사회 질서유지 · 인력지원 및 예방관리 · 환자, 접촉자 등 추적 관리 대상자 위치정보 제공
병무청	· 병역의무자에 감염병 예방관리 및 홍보·교육	· 병역의무자 감염병 예방관리 강화 및 홍보·교육	· 병역의무자 감염병 예방관리 강화 및 홍보·교육 · 필요시 검사, 교육, 훈련 등 일부 중지 검토	· 병역의무자 감염병 예방관리 강화 및 홍보·교육 · 필요시 검사, 교육, 훈련 등 전면 중지 검토
지자체	· 지역 감염병 대응 조직 및 인프라 정비	· 지역 방역 인프라 가동(역학조사, 현장방역, 환자 이송, 격리자 관리, 접촉자 파악 지원, 주민대상교육 등)	· 지역 방역 인프라 가동 강화 (역학조사, 현장방역, 환자 이송, 격리자 관리, 접촉자 파악 지원, 주민대상교육 등)	· 지역 모든 방역 인프라 파악 및 동원 등

V 비상연락망

□ 보건복지부

주관기관(부서)	직 위	연 락 처	비 고
공공보건정책관	국장	044-202-2500	
질병정책과	과장	044-202-2510	
질병정책과	사무관	044-202-2508	
질병정책과	주무관	044-202-2507	
질병관리본부 긴급상황센터	센터장	043-719-9000	
질병관리본부 위기대응생물테러총괄과	과장	043-719-9050	
질병관리본부 위기대응생물테러총괄과	사무관	043-719-9061	
질병관리본부 위기대응생물테러총괄과	주무관	043-719-9054	
질병관리본부 긴급상황실		043-719-7789, 7790	

□ 감염병 대응 기관 비상연락망

기 관 명	관련 부서	연 락 처	
		전 화	Fax
국가안보실	국가위기관리센터	02-770-4380 ~ 4385	02-770-4887
대통령비서실	사회정책비서관실	02-770-7764	02-770-4740
국무조정실	사회조정실 사회복지정책관	044-200-2293 044-200-2294	044-200-2318
행정안전부	중앙재난안전상황실 보건재난대응과	044-205-1541 044-205-6158	044-205-8890 044-205-8947
소방청	119구급과	044-205-7633	044-205-8711
해양경찰청	외사과	044-205-2368	044-205-8995
농림축산식품부	방역정책과	044-201-2522	044-868-0469
환경부	생물다양성과	044-201-7250	044-201-7261
외교부	재외국민안전과 해외안전지킴센터	02-2100-8204 02-2100-8566	02-2100-7995 02-2100-7966
국방부	보건정책과	02-748-6656	02-748-6659
교육부	학생건강정책과	044-203-6548	044-203-6438
법무부	비상안전기획관	02-2110-3012	02-2110-0315
국토교통부	교통정책조정과	044-201-3793	044-201-5579
해양수산부	해사안전관리과	044-200-5858	044-200-5869
	항만운영과	044-200-5780	044-200-5789
고용노동부	산업보건과	044-202-7744	044-202-8093
산업통상자원부	산업일자리혁신과	044-203-4228	044-203-4722
식품의약품안전처	소비자위해예방정책과	043-719-1723	043-719-1640
경찰청	위기관리센터	02-3150-1641	02-3150-2661
병무청	기획재정담당관실	042-481-2660	042-481-2670
	운영지원과	042-481-2871	042-481-2860

□ 시·도교육청

시도명	담당부서	연락처
서울특별시교육청	체육건강과	02)3999-079
부산광역시교육청	학교생활교육과	051)860-0414
대구광역시교육청	체육보건과	053)231-0525
인천광역시교육청	평생교육체육과	032)420-8308
광주광역시교육청	체육복지건강과	062)380-4487
대전광역시교육청	체육예술건강과	042)616-8423
울산광역시교육청	평생교육체육과	052)210-5595
세종특별자치시교육청	민주시민교육과	044-320-2353
경기도교육청	학생건강과	031)249-0596
강원도교육청	학생지원과	033)258-5113
충청북도교육청	체육보건안전과	043)290-2285
충청남도교육청	체육건강과	041)640-7543
전라북도교육청	인성건강과	063)239-3389
전라남도교육청	체육건강과	061)260-0654
경상북도교육청	체육건강과	054)805-3463
경상남도교육청	체육예술건강과	055)268-1397
제주특별자치도교육청	체육건강과	064)710-0441

□ 지방자치단체

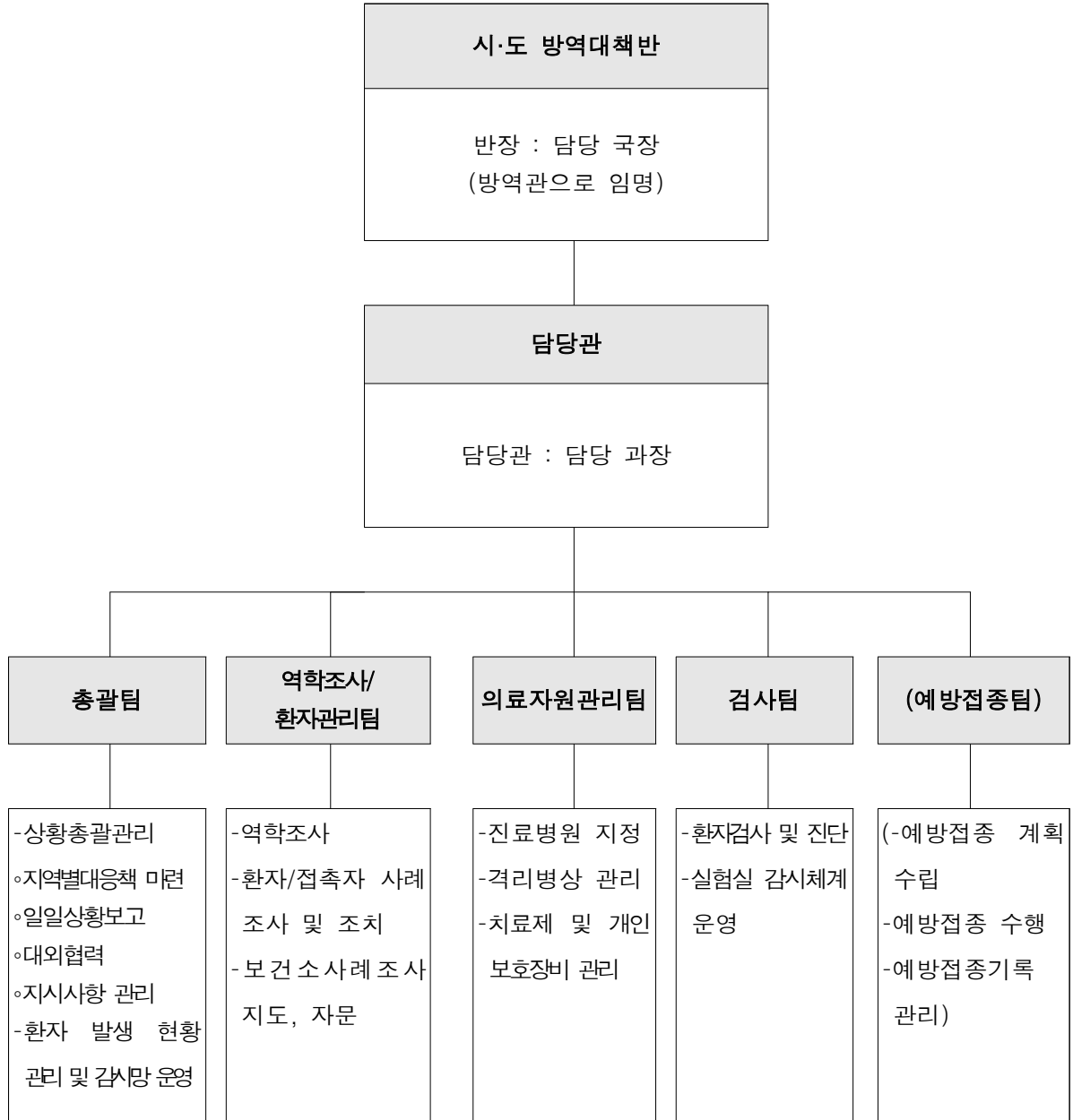
시도명	담당부서	연락처
서울특별시	생활보건과	02)2133-7687
부산광역시	건강증진과	051)888-3353
대구광역시	보건건강과	053)803-6280
인천광역시	보건정책과	032)440-2743
광주광역시	건강정책과	062)613-3362
대전광역시	보건정책과	042)270-4850
울산광역시	건강정책과	052)229-3560
경기도	보건정책과	031)8008-4340
강원도	보건정책과	033)249-2435
충청북도	보건정책과	043)220-3142
충청남도	보건정책과	041)635-4306
전라북도	보건의료과	063)280-4692
전라남도	보건의료과	061)286-6051
경상북도	보건정책과	054)880-3788
경상남도	보건행정과	055)211-4921
제주특별자치도	보건위생과	064)710-2937
세종특별자치시	노인보건장애인과	044)300-3833

VII. 부록

VII. 부록

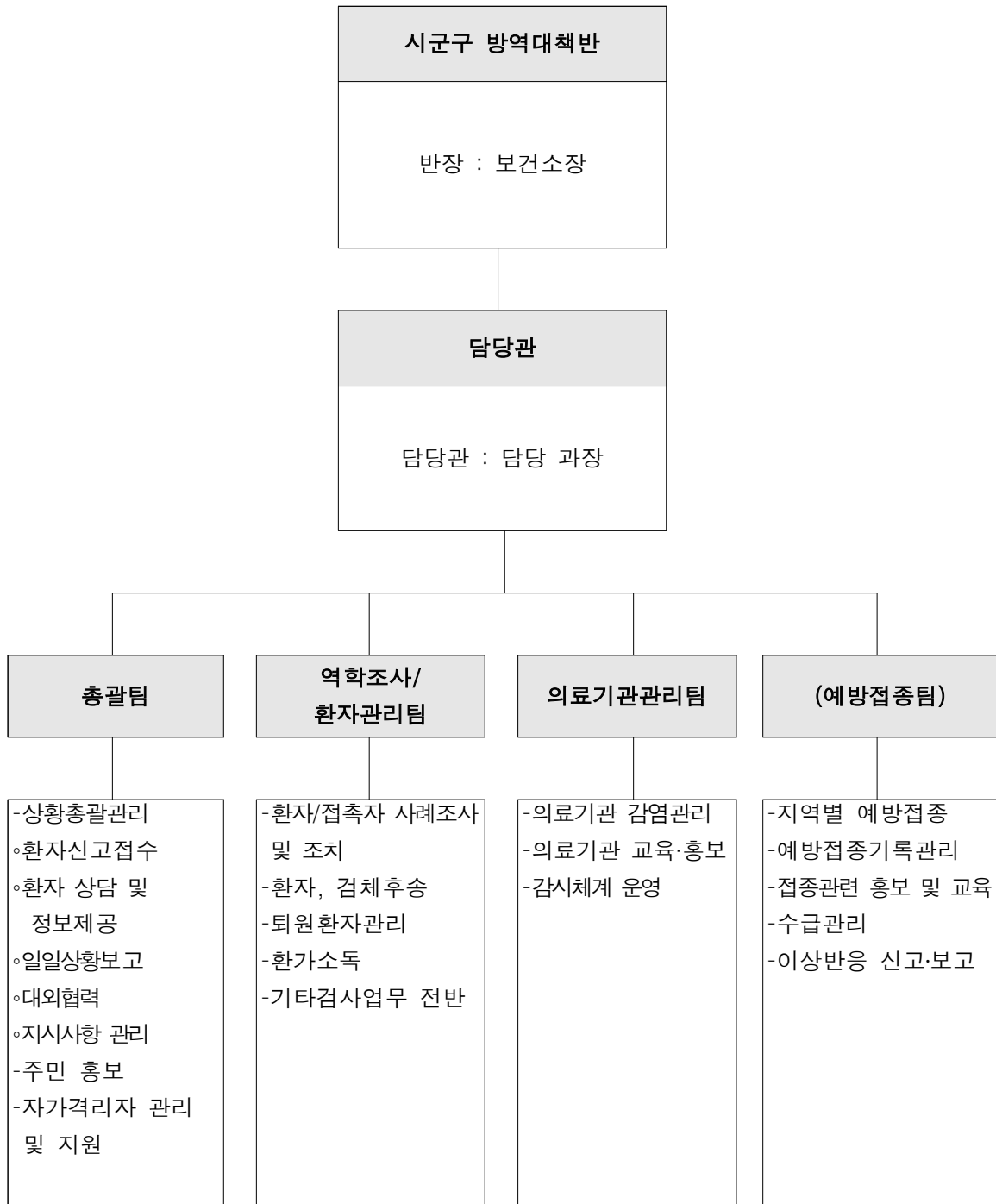
1. 지역방역대책반 체계도

○ 시·도 방역대책반



* 상황에 따라 확대·축소하여 탄력적으로 운영

○ 시·군·구 방역대책반



* 상황에 따라 확대·축소하여 탄력적으로 운영

2. 감염병 예방을 위한 국민행동요령

□ 감염병 예방을 위한 5대 국민행동수칙

질병관리본부
KCDC

1339
감염으로부터 안전한

감염병 예방을 위한 5대 국민행동수칙

- 1. 올바른 손씻기**
비누 또는 세정제 등을 사용하여 흐르는 물에 30초 이상 손을 씻으세요
- 2. 기침예절 지키기**
기침, 재채기를 할 때 손이 아닌 휴지나 옷소매로 입과 코를 가려주세요
- 3. 음식 익혀먹기**
음식물은 충분히 익히고 물은 끓여서 드세요
- 4. 예방접종 받기**
어린이, 노약자 등 접종대상자는 표준일정에 맞춰 예방접종을 받으세요
- 5. 해외여행력 알리기**
의료기관 진료 시 해외여행 사실을 알려주세요

□ 올바른 손씻기 예방수칙 (국문)



흐르는 물에 비누로 30초 이상 올바른 손씻기

올바른 손씻기는 감염병을 절반으로 줄일 수 있습니다

<p>1</p>	<p>손바닥 손바닥과 손바닥을 마주대고 문질러 주세요</p>	<p>2</p>	<p>손등 손등과 손바닥을 마주대고 문질러 주세요</p>	<p>3</p>	<p>손가락 사이 손바닥을 마주대고 손가락을 끼고 문질러 주세요</p>
<p>4</p>	<p>두 손 모아 손가락을 마주잡고 문질러 주세요</p>	<p>5</p>	<p>엄지 손가락 엄지손가락을 다른 편 손바닥으로 돌려주면서 문질러 주세요</p>	<p>6</p>	<p>손톱 밑 손가락을 반대편 손바닥에 놓고 문지르며 손톱 밑을 깨끗하게 하세요</p>

발행연월: 2017.06

□ 올바른 손씻기 예방수칙 (영문)



WASH YOUR HANDS

with running water and soap for at least **30 seconds**

Proper hand washing can reduce the spread of **infectious diseases** by half.

	<p>1 PALMS Rub hands palm to palm</p>		<p>2 BACKS OF THE HANDS Right palm over left dorsum with interlaced fingers and vice versa</p>		<p>3 BETWEEN THE FINGERS Palm to palm with fingers interlaced</p>
	<p>4 FINGERS INTERLOCKED Backs of fingers to opposing palms with fingers interlocked</p>		<p>5 THUMBS Rotational rubbing of left thumb clasped in right palm and vice versa</p>		<p>6 UNDER THE NAILS Rotational rubbing, backwards and forwards with clasped fingers of right hand in left palm and vice versa</p>

Publication Date : 2017.12

□ 수인성 감염병 예방수칙

수인성·식품매개감염병 예방 수칙

수인성·식품매개감염병은
개인위생을 철저히 하면 예방 가능합니다.



질병관리본부



□ 기침 예절 (국문)

기침할 때 옷소매로 입과 코를 가리고!



[올바른 기침예절]



흐르는 물에 비누로 30초 이상 손씻기!


[올바른 손씻기 6단계]






□ 기침 예절 (영문)



Cover your nose and mouth with your sleeve when coughing!



[The Proper Cough Etiquette]

-  Cover your mouth and nose with a tissue when you cough
-  Cover your mouth and nose with your sleeve if you don't have a tissue
-  Wash your hands with soap and running water for at least 30 seconds after coughing

Wash your hands with soap and running water for at least 30 seconds!



[The 6 Steps of Proper Hand Washing]

-  PALMS
-  BACKS OF THE HANDS
-  BETWEEN THE FINGERS
-  FINGERS INTERLOCKED
-  THUMBS
-  UNDER THE NAILS

2018. 05. 15

□ 메르스 예방수칙 (국문)

메르스 예방수칙

국내

예방수칙



질병관리본부 홈페이지
(cdc.go.kr)에서
메르스 정보 확인



자주 손 씻기,
입과 코를 가리고 기침하기 등
개인위생수칙 준수



씻지 않은 손으로
눈, 코, 입 만지지 않기

메르스 감염이 우려된다면



14일 이내 중동지역을
방문하였고 발열, 기침 등
의심증상이 있다면
☎1339 및 보건소 신고



별도의 의심증상이 없다면
평소대로 일상생활 가능

국외(중동지역)

중동지역 방문 시 예방수칙



농장 방문 자제, 낙타 접촉 자제,
익히지 않은 낙타고기와
생낙타유 섭취 자제



발열, 기침 등
메르스 의심증상이 있는
사람과의 접촉 자제



사람이 붐비는 장소 방문 자제
(부득이한 경우 마스크 착용)



자주 손 씻기,
입과 코를 가리고 기침하기 등
개인위생수칙 준수



진료 목적 외 현지 의료기관
방문 자제
(부득이한 경우 마스크 착용)



입국 시 건강상태 질문서 제출,
귀가 후 의심증상이 있을 경우
☎1339 및 보건소 신고

☐ 메르스 예방수칙 (영문)



Korea Centers for Disease Control & Prevention



Centers for Disease Control & Prevention Call Center

Preventing MERS Infection

In Korea

How to Prevent



Check MERS related information on the KCDC website at (cdc.go.kr)



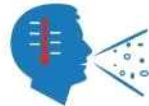
Centers for Disease Control & Prevention Call Center

Should you experience symptoms and suspect MERS infection, report to the KCDC 1339 Call Center or your local public health center



Maintain proper personal hygiene (frequent hand washing and covering your mouth and nose with your sleeves when coughing)

If MERS Infection is Suspected



If you experience fever and respiratory symptoms within 14 days of traveling to the Middle East, report to the KCDC 1339 Call Center or your local public health center



If you do not experience any symptoms, feel free to carry out your daily activities as usual

Outside Korea (the Middle East)

Prevention guidelines when traveling to the Middle East



When traveling to the Middle East, avoid visiting local farms, direct contact with camels, and consumption of raw camel meat or milk



Avoid direct contact with anyone showing MERS-like symptoms, such as cough or fever



Avoid visiting crowded areas and local healthcare facilities unless absolutely necessary (if you must visit, wear a mask)



Maintain proper personal hygiene (frequent hand washing, covering your mouth and nose with your sleeves when coughing, etc.)



When entering Korea after traveling to the Middle East, submit the provided health questionnaire. If you experience symptoms within 14 days after returning home, call the KCDC Call Center at 1339 or your local public health center

Published on Sept. 10th 2018

3. 감염병 위기 시의 주요 표준운영절차

□ 감염병 위기시 부처간 표준업무절차

부처	조치사항
행정안전부	<ul style="list-style-type: none"> • 주관부처 요청시 정부합동 일일점검회의 개최 <ul style="list-style-type: none"> ※ 필요한 경우 영상회의로 개최 가능 * (안건) 주관부처 대응 및 지자체 접촉자 관리상황 추진실적 점검, 진행상황 공유 ** (참여부처) 복지부, 질본, 지자체, 법무부, 경찰청, 외교부, 교육부 등 (안건에 따라 참여부처 변경 가능)
	<ul style="list-style-type: none"> • 내국인 접촉자 주소정보 제공 협조 <ul style="list-style-type: none"> * 접촉자 주민등록 전산자료조회
	<ul style="list-style-type: none"> • 지자체 접촉자 관리 모니터링 지원
	<ul style="list-style-type: none"> • 감염병 재난 국민행동요령 전파 협조
법무부	<ul style="list-style-type: none"> • 밀접접촉자 대상 출국금지 조치
	<ul style="list-style-type: none"> • 내외국인 접촉자의 출입국 기록 확인
	<ul style="list-style-type: none"> • 외국인 연락처 및 체류지 정보 제공
경찰청	<ul style="list-style-type: none"> • 내외국인 접촉자 소재 파악
	<ul style="list-style-type: none"> • 환자격리 및 출입통제 등 질서유지
	<ul style="list-style-type: none"> • 확진자 위치정보(GPS) 제공(통신사)
외교부	<ul style="list-style-type: none"> • 외국인접촉자 소재파악 등 정보 확인 및 누락정보 제공
	<ul style="list-style-type: none"> • 국민 보호 조치
	<ul style="list-style-type: none"> • 감염추정 국가내 현지 접촉자 정보 확인
	<ul style="list-style-type: none"> • 필요시 현지 조사를 위해 담당자 파견시 해당국 보건부 협조 요청
	<ul style="list-style-type: none"> • 메르스 안전문자 특별발송
환경부	<ul style="list-style-type: none"> • 확진자, 밀접접촉자 자가격리 폐기물 처리 관리 <ul style="list-style-type: none"> - 유관기관 안내 및 모니터링 * '18년 발생시 환경부 폐자원관리과 종합상황실, 유역 (지방)환경청 지역상황실 운영
국방부	<ul style="list-style-type: none"> • 군 인력에 대한 예방조치시행
국토부	<ul style="list-style-type: none"> • 항공, 철도, 버스 관련 접촉자 조사 및 관리 지원
금융위원회/ 여신금융협회	<ul style="list-style-type: none"> • 카드사용내역정보제공 <ul style="list-style-type: none"> - 신용·직불·선불카드 사용명세 및 교통카드 정보
건강보험심사 평가원	<ul style="list-style-type: none"> • 접촉자 DUR 등록 및 시스템 운영
문화체육관광부	<ul style="list-style-type: none"> • 해외 여행객 감염병 예방 홍보 및 주의사항 등 정보 제공
소방청	<ul style="list-style-type: none"> • 의심 및 확진환자 이송 지원

4. 국가위기관리 영상회의 시스템

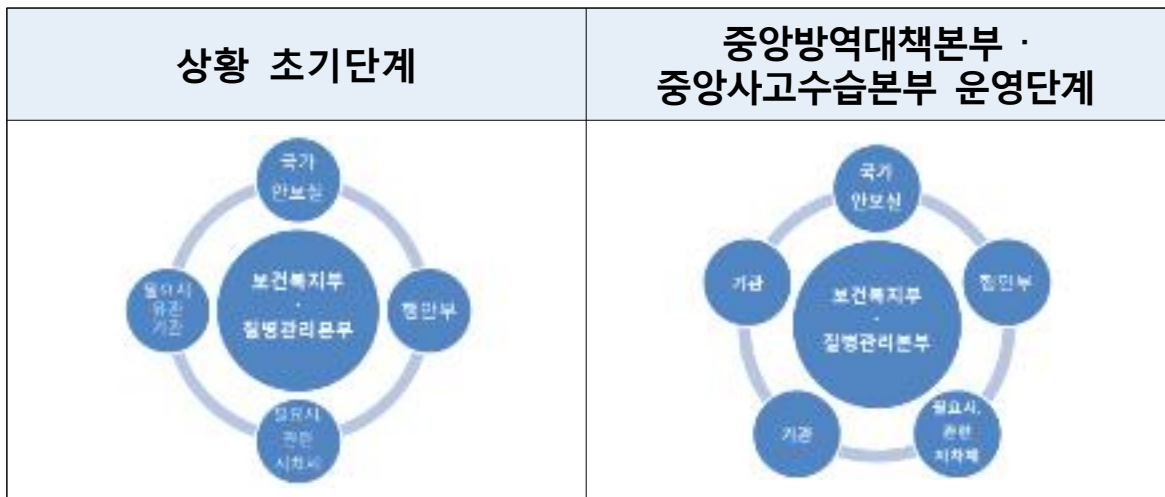
□ 개 요

- (목적) 청와대, 행정안전부, 재난관리주관기관, 중앙부처, 긴급구조기관 (소방·해경), 지방자치단체 등과 상황 공유, 범정부적 신속 대응
- (연결기관) 국가지도통신망을 통해 279개 기관과 연결

구분	연결기관(279개 기관)
중앙 (26)	<ul style="list-style-type: none"> · 국가안보실, 국무조정실, 원자력안전위원회 · 18부 · 5청(경찰청, 소방청, 산림청, 기상청, 해양경찰청)
지자체 (245)	<ul style="list-style-type: none"> · 17개 시·도 및 228개 시·군·구* * 시·군·구는 시·도를 통해 연계
재난관리 책임기관 (8)	<ul style="list-style-type: none"> · 한국철도공사, 한국수력원자력, 한국도로공사, 한국전력거래소, 한국공항공사, 인천국제공항공사, 화학물질안전원, 질병관리본부

□ 영상회의 운영 ※ 운영사례: 태풍 "솔릭" 대처 긴급점검회의(MIP주재, '18.8.23.) 등

- (대상회의) 초기상황판단회의, 상황판단회의, 중앙재난대책본부회의, 중앙수습대책본부회의 등
- (참여기관)



* 재난의 규모 및 대응단계 등에 따라 영상회의의 참여기관은 변동 가능

○ (참석자) 회의 참석대상 및 위기상황 등에 따라 판단

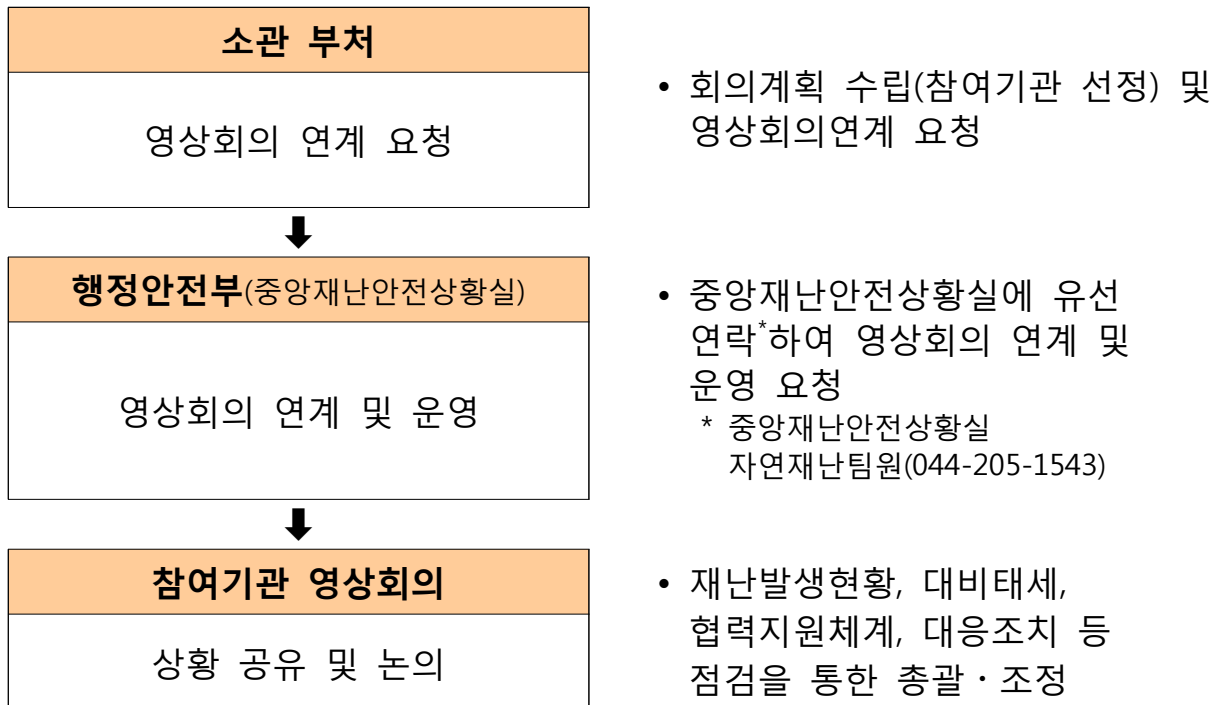
※ 예: 대통령 회의 주재 시 각 부처 장관 및 시·도지사 참석 등

○ (회의내용) 재난의 규모에 따른 조치방향 및 재난관리 단계별 기관의

임무와 역할을 점검하고 효율적 재난대응을 위한 총괄·조정

- (대비태세) 중앙·현장(지역) 지휘·보고체계 구축, 재난 대비 실무매뉴얼 등 대응계획 점검, 재난상황 대응체계 강화 및 긴급 전파체계 유지
- (협력·지원체계) 관계기관 재난상황 전파·공유 등 협력체제 가동, 사고 대응을 위한 관계기관 및 민간 구조세력 현황점검 및 동원체제 구축
- (대응조치) 재난수습에 필요한 구조·지원 세력 지휘, 중앙사고 수습본부 설치 등 사고대응 총괄지휘 체제 구축

□ 운영 절차



소관 부서

교육부 학생건강정책과

연락처

감염병

(044) 203-6547

(044) 203-6548

※ 본 매뉴얼에 대하여 수정, 또는 문의사항이 있을 경우
상기 연락처로 연락바랍니다